

AQUBE® XH7

全自动高端3罐3回路PowerSpray®超细清洗系统·用于清洗组装好的PCB板的全自动高端3槽超细清洗系统

清洗已组装好的PCB板和误印电路板上的助焊剂残留物、树脂、铜、氧化物和焊接支撑物质。

容量：最多可容纳540张·相当于8,6平方米的欧式卡·最多可装在三个可变抽屉篮中。

订单号: 0905AQ7XH31 / 0905AQ7XH41 (HT版)

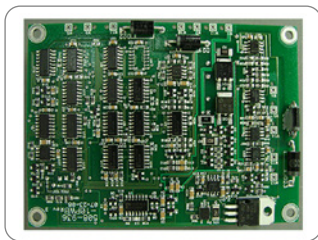


认证证书；

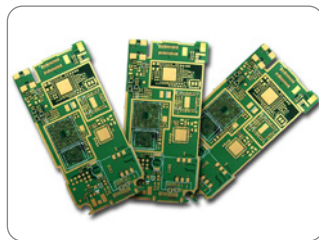
该系统在基本版中通过了节能节水处理、操作简便、标准集成的综合安全功能的认证。

- * 系统·有三个罐和三个独立的回路
- * 集成智能网络连接实现工业4.0和智慧工厂应用
- * 全自动4段清洗（可选5段）：清洗、（MediumWipe®吹气）、自来水漂洗、去离子水漂洗、VMH®-Turbo热风烘干
- * 10秒的相对循环时间·用于清洗、漂洗和干燥一张欧式卡
- * 适用于DCB/电力电子设备的水平清洗（必备选项CWA®-增压器压缩干燥）
- * 离子残留物污染自动监测及漂洗水质控制
- * 过程和服务区间PLC控制·事件发布和软件控制通过触摸屏进行控制
- * 在极小的空间内实现最大的容量
- * EDGELESS设计和VARAccess®服务 访视方式：最大的容量和易于维护
- * 高温清洗和清洗温度高达80 °C的HT版本可供选择

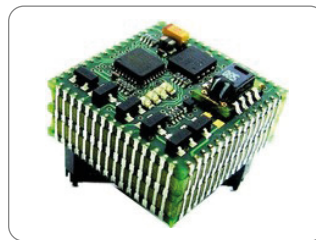
Key applications



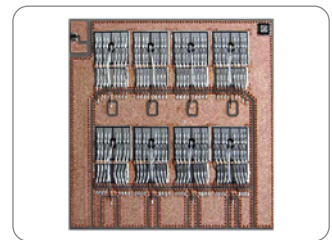
组装好的印刷电路板



混装板(HDI)



3D混装板(SiP)



DCB / 电力电子技术

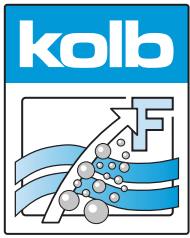
新的kolb AQUBE®系列提供了新一代的清洁系统---更高效、更紧凑、更易于操作和维护·预装了扩展的水管理设备·并为智能工厂的网络物理性能做好了准备。(SF就绪)。

AQUBE® XH7是一款完全由德国人设计制造的全自动大批量PCB清洗系统·其XL加工室容量可达540(8.6 m²)欧式卡·每张卡的相对清洗时间为10秒--除了kolb AQUBE® 9型之外·全球范围内没有类似的大清洗室尺寸的批量系统。。

全自动高端3罐3回路的配置·确保了非常短的清洗周期·运行成本低·并使该系统成为是精密清洗组装好的PCB的最佳经济选择。

具有高达80°C的清洗温度和120°C的干燥温度·也非常适合医疗设备的零件清洗和医疗电子的生产使用。

该清洗系统可以使用制造商认可的所有常用操作材料（清洗剂/化学品等）进行操作。



AQUBE® XH7

全自动高端3罐3回路PowerSpray®超细清洗系统·用于清洗组装好的PCB板的全自动高端3槽超细清洗系统

订单号: 0905AQ7XH31 / 0905AQ7XH41 (HT版)



应用概述

| | | | | |
|----------------------------|--------------------------|-----------------------------|---------------------------------|-----------------------------------|
| | | | | |
| 最佳适用性 | 可选的适用性 | 可选的适用性 | 可选的适用性 | 不适合 |
| 焊接后电路板 电力电子 错印板 (装裱) | 钢网, 打印机屏幕 错印板 (裸板) | 焊锡框架 焊锡承运商 焊锡面罩, 塗層載具 | 防静电箱, 集装箱 托盘 (托盘) 印刷线路板杂志 | 凝结物捕集器 助焊剂回收器, 筛选器 钢片, 机械零件 |

可选的适用性可以通过相应的选项完美实现。

清洁工作 (关键工序1):

清洁液从清洁槽 (A) 中被磁力耦合泵单元吸出, 并以可控的流量通过单独的回路输送到安装有PTFE的ASYNCHRO®不锈钢喷嘴的PUSHFORCE®喷头中。其几何形状确保了全面、彻底的清洗, 即使是在不可触及的关键区域, 也能进行全面、彻底的清洗。在清洗过程结束后, 工艺室的阀门切换将使清洗回路解锁, 直至下一次工艺运行。

MediumWipe® (可选中间工艺):

剩余的液体被吹掉清洗后的产品, 再循环到系统清洗槽中。

用自来水冲刷 (关键工序2):

从漂洗槽 (水箱B/C), 水通过单独的第二回路被泵送至喷雾转子。自来水 (与去离子水/DM水相比) 具有表面张力较低的优点, 因此也能更有效地冲洗关键点。

MediumWipe® (可选中间工艺):

剩余的液体被吹掉漂洗后的产品, 重新循环到系统漂洗槽中。

用去离子水/DM水冲洗 (关键工序3):

DI/DM水是由自来水在一个集成的MB-滤芯中产生的, 并冲洗之前工艺中剩余的导电离子。这个过程会自动重复, 直到剩余的离子量低于设定值为止。

MediumWipe® (可选中间工艺):

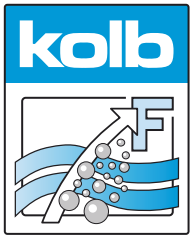
剩余的液体被吹掉漂洗后的产品, 重新循环到系统漂洗槽中。

烘干 (关键工序4):

洁净产品采用专利的VMH® (文丘里混合热风) 技术进行干燥。大流量的普通循环空气被吹入文丘里喷嘴。由此产生的压差 (被动) 吸住了少量的极高温空气。由此产生的空气混合物可提供均匀的高干燥温度 (可在45°C至120°C之间调节) 在整个工艺室内进行均匀的干燥。进一步的优点是坚固耐用, 拥有成本低。只有风机的运行和加热极少量的空气所需的能量, 其余的能量由压力差和风道的几何形状执行。

维修:

该系统有一个VARAccess®维护系统, 带有凹入式、可变门和可拆卸的面板。在维修区, 有抽水机出水装置。也有空间供选件使用: 再投料装置, 可放置25升洗涤剂、5升添加剂容器和用于DI/DM水处理的MB滤芯。罐位、压力值和维护周期由PLC监控, 并在触摸屏上显示。



AQUBE® XH7

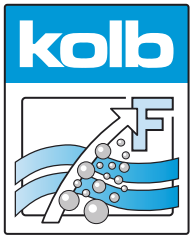
全自动高端3罐3回路PowerSpray®超细清洗系统·用于清洗组装好的PCB板的全自动高端3槽超细清洗系统

订单号: 0905AQ7XH31 / 0905AQ7XH41 (HT版))



标准设备

- PowerSpray®技术包: 磁力耦合的XL-Power(罐A)和(S-Power(罐B, 罐C)泵组·双ASYNCHRO®高容量喷雾转子系统·配有低维护量的PTFE不锈钢转子和PUSHFORCE®喷嘴·"Option100"软件程序(100个可自由选择的选项)
- PolyPower®泵-喷嘴配置
- EATON可编程逻辑控制器(PLC)带模块扩展·可进行特殊编程和技术扩展
- 智能工厂就绪。DNAcess®(标准)·用于远程控制(见选项)和可追溯性·带有可伸缩式触摸显示器和集成的工业电脑(见选项)。
- 高分辨率10英寸(1.024 x 600 px)显示屏·配有电容式多点触控和直观的过程视图
- 系统框架内集成了四重交替式LED状态灯条
- 下部VA抽屉篮·ESD安全·带操作人员接地连接的接地装置
- 滤芯式精细过滤器·用于清洗和两个冲洗回路
- 全流式粗过滤器(工艺室)
- 罐体A的加热器(清洗)
- 离子残留物污染自动监测和漂洗水水质自动测量
- 可调节的DI/DM水混合和混合装置
- VMH®-Turbo热风蒸发干燥(控制范围约为45 - 120 °C)
- 清洁和漂洗介质的闭环再处理
- 去离子(DI)和去离子(DM)水的MB/DI滤芯的备用空间
- 漂洗水和提升系统的换水装置
- 安全功能: 工艺室门安全联锁·所有罐体部分溢流报警·所有加热和干燥元件的过热保护·所有电机驱动的阀门和驱动装置的限位开关·个人保护绝缘体
- VARAccess®服务通道·带左右铰链式侧门·还可以拆卸侧门·前面板和后方供料栏
- EDGELESS外壳设计·门、盖板和铰链无边框--右侧面板上的可追溯性扫描仪和显示器是凹陷式的
- 由对电解安全的元素制成的工艺单元



AQUBE® XH7

全自动高端3罐3回路PowerSpray®超细清洗系统·用于清洗组
装好的PCB板的全自动高端3槽超细清洗系统

订单号: 0905AQ7XH31 / 0905AQ7XH41 (HT版)



主要选项

- 自动测量/控制洗涤剂浓度
- 25升洗涤剂和5升添加剂容器的自动再投料装置
- 用于清洗回路的自动换水装置(只有HT版本)
- CWA®-增压器压缩干燥(即DCB清洗)
- 除锈装置·降低冲洗水中的石灰含量
- 收集盆/储物槽
- 带吸力控制的排气装置
- 高温型·适用于80°C以下的高温清洁
- 去离子水和脱盐水的MB/DI滤芯
- MediumWipe®套件·进一步优化了清洗剂和冲洗用水量
- 可选择上漆(框架架和覆盖物)
- 永久自动转子运行控制
- PolyPower® XL配置·配有XL-Power泵组
- 远程控制(通过移动设备或个人电脑进行基于浏览器的控制/监测)
- RMA远程维护协助(制造商提供的在线维护控制)
- 沉积物过滤器(罐体A)
- 快速装载的小车(可减少75%以上的停工时间)
- 五色状态灯·显示当前过程状态
- 可追溯性"基本"-SPC数据扫描器·CSV文件中的数据备份·通过SD卡备份(通过PLC中的插槽)
- 可追溯性"舒适"·配有PLC数据扫描器和可伸缩式触摸显示器以及带有英特尔处理器的工业计算机
- 上部和中部的VA抽屉篮·配有安装有PTFE的ASYNCHRO®不锈钢TopDown双转子-带PUSHFORCE®特殊喷嘴的双转子
- XXL-Power(罐A)
- XL-Power(罐B)泵组

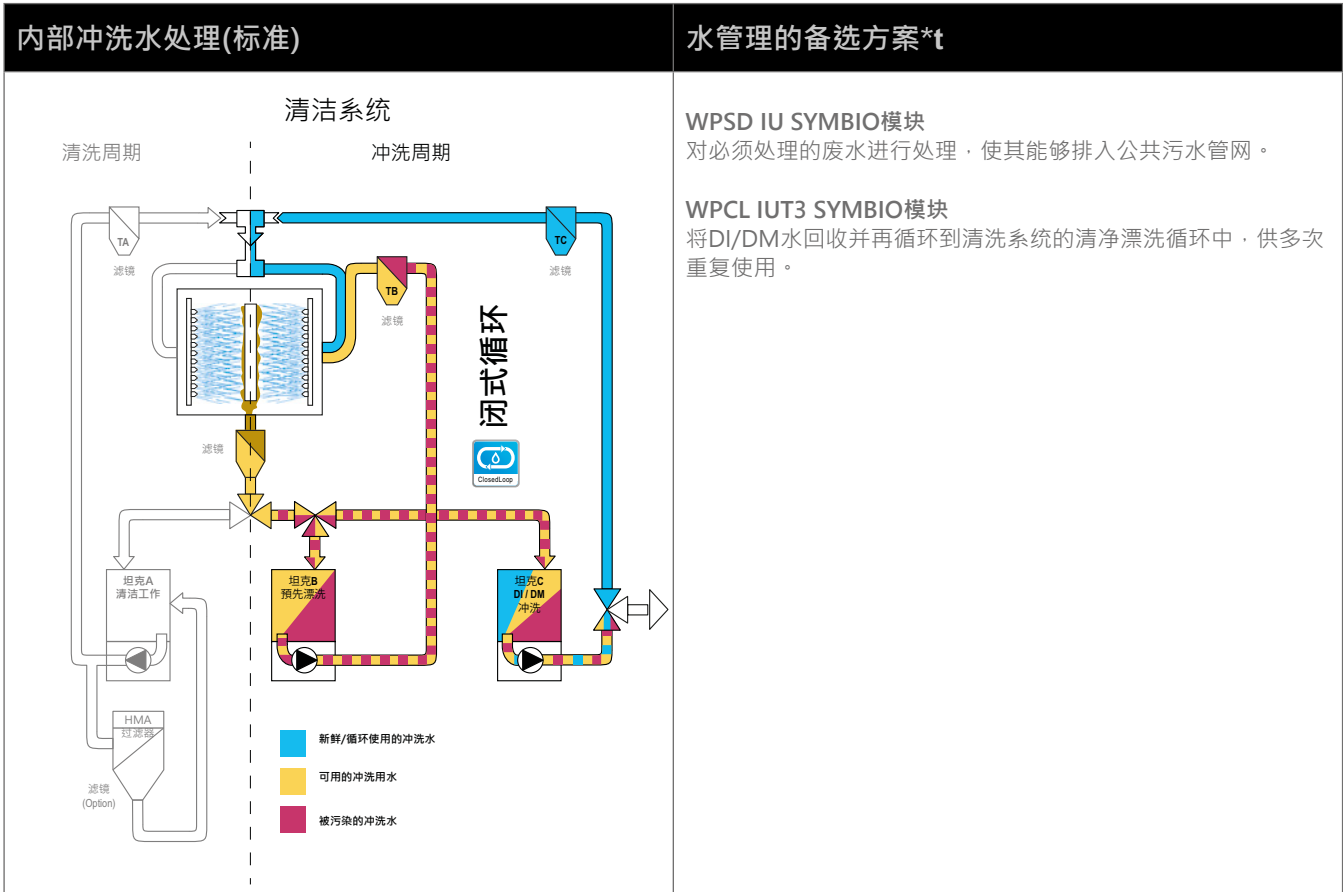


AQUBE® XH7

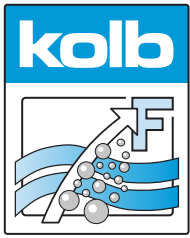


全自动高端3罐3回路PowerSpray®超细清洗系统·用于清洗组装好的PCB板的全自动高端3槽超细清洗系统

订单号: 0905AQ7XH31 / 0905AQ7XH41 (HT版)



* 工业清洗系统的运营公司有责任妥善处理废水/冲洗水。和（浪费）清洗剂。更多关于废水管理的信息请访问 www.kolb-ct.com/zh/系统/水管理，咨询请求请访问 info@kolb-ct.com。



AQUBE® XH7



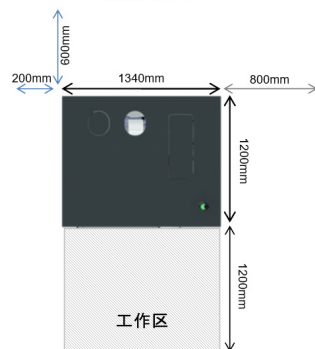
全自动高端3罐3回路PowerSpray®超细清洗系统·用于清洗组装好的PCB板的全自动高端3槽超细清洗系统

订单号: 0905AQ7XH31 / 0905AQ7XH41 (HT版)

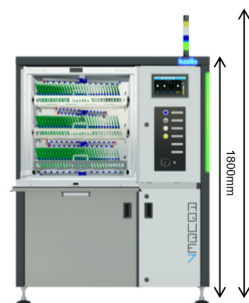
技术数据

| | |
|-------------------------------|---|
| 技术基地 | kolb PowerSpray® |
| 容量 | 540 (8.6平方米) 欧元卡 |
| 加工室尺寸 | 宽度700 - 深度720 - 高710毫米 |
| 可使用的空间·仅有下部篮子 | 宽度610 - 深度625 - 高625毫米 |
| 使用三个篮子的情况 | 宽度610 - 深度625 - 高140毫米 - 3次 |
| 容积罐A (清洗) | 55升 |
| 容积罐 B (冲洗) / 容积罐C (DI-冲洗) | 45升 / 85升 |
| 电源供应 | 400 V 交流电 · 16 / 32* A · CEE插头 / 3 Ph / 50 或 60 Hz (*与CWA®单位) |
| 耗电情况 | 8 / 12* kW (*采用CWA® 特殊干燥技术) |
| 控制系统 | EATON 可编程逻辑控制器(PLC) |
| 温度负荷 | 高达50 °C标准系统·高达80 °C HT-版本 |
| 控制范围干燥 | 约45 - 120 °C |
| 过滤系统 | 多达四个阶段: 1.全流量粗过滤器<2毫米·2.池内沉淀物过滤器 · 3. 2 x 20"精细过滤器 (1 - 100 μm - 工艺相关 - 标准: 10 μm) · HMA过滤器 |
| 供应连接1 (自来水) | > 18 °C, 直径为1/2"的软管的连接带30μm水过滤器·压力 3 - 4 巴 (客户提供: 进水水质< 250 - 350 μS电导率值 (<10° dH) 或可选的除垢装置 - 请勿在进水口使用软化/软水系统) |
| 供应连接2 (DI/DM水) | > 18 °C, 直径为1/2"的软管的连接带30μm水过滤器, DI-net由客户提供或与自来水桥接 |
| 供应连接3 (压缩空气) | 6 - 8巴 - 100升/分钟·适用于HT版 或可选装MediumWipe®单元, 8毫米压缩空气管的连接 |
| 冲洗水的排水接口 | (带集成升降系统) 直径为1"的软管的连接 |
| 排气装置连接 | Ø 160毫米·排气能力200-300立方米/小时 |
| 操作条件 室温 | 高达20 - 35°C |
| 所需面积 / 空重 / 操作噪音 | 1.170 x 1.350 毫米 / 480公斤 / 63 dB (A) |

顶部视图



正面图



- 建议维修室
- 连接空间