

TECHNISCHE INFORMATION



PSE MV8 TWIN

Economy Feinreinigungsanlage für zwei große Schablonen/Siebe in einem Zyklus



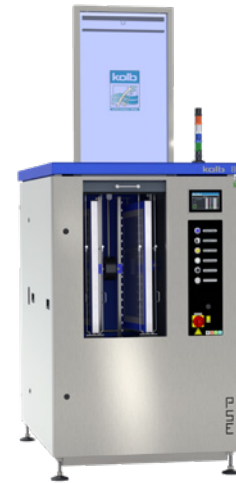
PSE MV8 TWIN

Vollautomatische Economy Feinreinigungsanlage für zwei große Schablonen in einem Zyklus

Reinigt Schablonen, Siebe und PumpPrints von SMD-Paste, SMD-Kleber, Leitwerkstoffen, Flussmittel, Öl oder Staub

Kapazität: 2 Siebe, Schablonen, Carrier bis 800 x 900 mm (32" x 35")

Artikelnummer: 0900PSE8MV-2

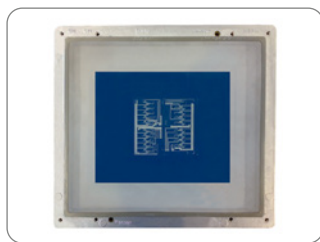


Zertifizierungen:

Diese Anlage ist in ihrer Standardausführung zertifiziert für besonders Energie und Wasser sparenden Betrieb, für einfache Bedienbarkeit sowie umfangreiche Sicherheitsfeatures.

- * Zwei-Tank-Anlage mit zwei separaten Kreisläufen
- * Durchschnittliche Prozesszeit: 20 min/Zyklus = ca. 10 min pro Schablone
- * Vollautomatischer 4-Step-Prozess: Reinigen, MediumWipe®, Spülen, CWA® Hochleistungsverdichter-Trocknung
- * Vertikales vierfach Rotorsystem mit ASYNCHRO® Sprührotoren für lückenfreie Sprühbilder (keine Blindstellen)
- * Wasserfreie Nutzung möglich: Das System kann (statt Wasser) zum Spülen auch ein geeignetes Reinigungs-/Spülmedium nutzen
- * Prozesse und Wartungsintervalle SPS gesteuert
- * Ereignisausgabe und Softwaresteuerung über 7" Touchscreen
- * Sichere Installation in der Nähe der Produktionslinie/des Siebdruckers möglich; kein besonderer Schutz erforderlich
- * Extrem kompakt: Hohe Kapazität auf kleiner Stellfläche

Hauptanwendungsbereiche



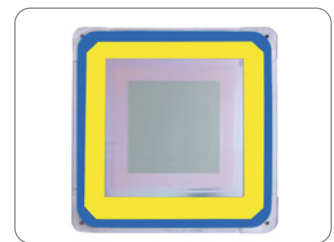
Siebe



Schablonen



PumpPrints



M-TeCK Schablonen

Die **kolb** PSE Economy Linie ist eine Qualitätsserie von weltweit führenden Reinigungsanlagen, die sich auf alle wesentlichen Kriterien für einen qualifizierten Reinigungsprozess konzentriert und deshalb für attraktive Anschaffungspreise steht.

Die **kolb** PSE MV8 TWIN ist eine vollautomatische Anlage für die prozesssichere Feinreinigung von zwei Sieben, Schablonen, PumpPrints oder anderen flächigen Produkten. Sie entfernt Verunreinigungen wie SMD-Paste, SMD-Kleber, Leitwerkstoffe, Flussmittel, Öl, Fett oder Staub schnell und gründlich. Die PSE MV8 TWIN reinigt zwei Schablonen bis 800 x 900 mm (32" x 35") in kurzer Zeit und ist damit besonders für Großfertigungen geeignet.

Die Konfiguration mit zwei Tanks und zwei unabhängigen Kreisläufen sowie ClosedLoop Wasseraufbereitung sichert kurze Durchlaufzeiten und macht diese Anlage zur wirtschaftlich perfekten Wahl für die gründliche Reinigung von größeren Schablonen und Sieben.

Die Reinigungsanlage kann mit allen in der Elektronikreinigung gängigen Betriebsstoffen (Reinigungsmittel/Chemie, etc.) betrieben werden, die vom Hersteller freigegeben sind.

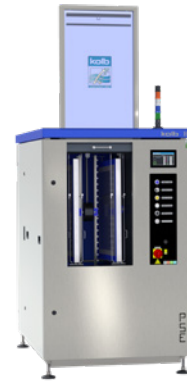
Leistungsbeschreibung der Anlage in Vollausrüstung. Durch bauliche Änderungen bedingte oder dem technischen Fortschritt dienende Änderungen vorbehalten. © kolb GmbH 2025



PSE MV8 TWIN

Vollautomatische Economy Feinreinigungsanlage für zwei große Schablonen in einem Zyklus

Artikelnummer: 0900PSE8MV-2



Applikationsübersicht

Optional geeignet	Optimal geeignet	Optional geeignet	Nicht geeignet	Nicht geeignet
Baugruppen, Hybride Leistungselektronik Fehldrucke	Schablonen, Siebe Fehldrucke (unbestückt)	Lötrahmen Lötcarrier Lötmasken	ESD Kisten Behälter Magazine	Kondensatfallen Filter Bleche

Optional geeignete Anwendungen können durch die entsprechenden Optionen ebenfalls optimal realisiert werden.

Reinigen (Schlüsselprozess 1): Aus dem Reinigungstank A (TA) wird die Reinigerflüssigkeit durch eine magnetgekoppelte Pumpeneinheit angesaugt und über einen separaten Kreislauf mit einem regelbaren Volumenstrom in die ASYNCHRO®-Sprührotoren mit speziellen Düsen geleitet. Deren Geometrie gewährleistet eine flächendeckende und gründliche Reinigung auch an unzugänglichen und kritischen Stellen. Nach dem Waschvorgang nimmt die Prozesskammer-Ventilumschaltung den Reinigerkreislauf bis zum nächsten Durchlauf aus dem Prozess.

MediumWipe® (Zwischenprozess): Das Restmedium wird vom Reinigungsgut und aus dem Reinigerkreislauf abgeblasen und vor der Ventilumschaltung in den Reinigungstank (TA) zurückgeführt.

Spülen mit Stadtwasser (Schlüsselprozess 2): Aus dem Spültank B/C (TB/C) wird das Wasser über den zweiten separaten Kreislauf in die Sprührotoren gepumpt. Zur Info: Stadtwasser hat (gegenüber DI-/VE-Wasser) den Vorteil der geringeren Oberflächenspannung und spült somit gerade kritische Stellen wie Low Standoffs und Aperturen effektiver.

MediumWipe® (Zwischenprozess): Das Restwasser wird vom Reinigungsgut und aus dem Spülkreislauf abgeblasen und in den Spültank (TB/C) zurückgeführt.

Klarspülen mit DI-/VE-Wasser (optionaler Prozess): Das DI-/VE-Wasser wird in einer integrierten MB-Patrone aus Stadtwasser hergestellt und spült leitende Ionen aus den Vorprozessen ab. Dieser Vorgang wiederholt sich automatisch bis die programmierte Restionenmenge unterschritten ist.

MediumWipe® (optionaler Zwischenprozess): Abblasen und Rückführung des DI-/VE-Wassers in den Spültank (TB/C).

Trocknen (Schlüsselprozess 3): Die gereinigten Produkte werden mit der patentierten CWA®- (Compressed Warm Air) Technologie getrocknet. Der eingebaute Spezialverdichter komprimiert die Umluft. Gleichzeitig sammelt er die kinetische Energie (Reibungswärme) des Schaufelrades im Aggregat und presst die erwärmte und verdichtete Luft über die bereits für Reinigung und Spülen genutzten Rotordüsen auf das Reinigungsgut, wo sie die Restfeuchtigkeit abbläst (Druck) und verdunstet (Wärme). Dieses Verfahren ist energetisch und konstruktiv hocheffizient, da es die "Abfallwärme" der Verdichterrotation und die komprimierte Luft als Antriebsenergie für die Rotoren nutzt. Außerdem benötigt ein mit CWA®-Technologie ausgestattetes System keine zusätzliche Hardware und keinen externen Druckluftanschluss für den optionalen MediumWipe® Prozess.

Wartung: Die Anlage hat eine große Wartungstür auf der rechten Seite. Im Wartungsraum befinden sich u.a. die Abpumpeinheit, die Nachdosiereinheiten für den 25 l Rohstoffkanister und einen optionalen 5 l Additivkanister und die MB-Patrone für die (optionale) DI-/VE-Wasseraufbereitung. Die Tankfüllstände werden ebenso wie Druckwerte und Wartungszyklen von der SPS überwacht und im Monitor angezeigt

Leistungsbeschreibung der Anlage in Vollausrüstung. Durch bauliche Änderungen bedingte oder dem technischen Fortschritt dienende Änderungen vorbehalten. © kolb GmbH 2025

kolb Cleaning Technology GmbH • Karl-Arnold-Str.12 • 47877 Willich • Tel: +49 2154 9479 - 11 • E-mail: info@kolb-ct.com • www.kolb-ct.com



PSE MV8 TWIN

Vollautomatische Economy Feinreinigungsanlage für zwei große Schablonen in einem Zyklus

Artikelnummer: 0900PSE8MV-2



Die wichtigsten Standard-Features

- PowerSpray®-Technologiebundle: Magnetgekoppelte XXL-Power (Tank A) und X-Power (Tank B/C) Pumpeneinheiten, vierfach ASYNCHRO® Volumen Sprührotorensystem mit wartungsarmen PTFE-gelagerten Edelstahlrotoren und speziellen Düsen, "Option100" Softwareprogramm (100 frei wählbare Prozessprogramme)
- PolyPower® Pumpen-Düsen Konfiguration
- EATON Speicherprogrammierbare Steuerung (SPS)
- Hochauflösendes 7" (1.014 x 600 mm) Display mit Multi-Touch mit intuitivem Prozessüberblick
- Vollstromgrobfilter (Prozesskammer)
- Funktionspaket Feinfiltersystem Tank A (inkl. XXL-Power Pumpeneinheit für den Reinigungskreislauf, Feinfiltersystem und Sedimentfilter für den Reinigungstank A (TA))
- Funktionspaket Feinfiltersystem Tank B (inkl. X-Power Pumpeneinheit für den Spülkreislauf, Feinfiltersystem und Sedimentfilter für den Spültank B/C (TB/C))
- MediumWipe® Paket zur weiteren Optimierung des Reiniger- und Spülwasserverbrauchs
- ClosedLoop Kreislauf-Aufbereitung für Reinigen und Spülen
- Automatische Nachdosiereinheit für 25 l Rohstoffkanister
- CWA® Hochleistungsverdichter-Trocknung
- Ø 160 mm Kammerabsaugung mit Absaugsteuerung und integrierter Kondensat-Rückgewinnung
- Platzvorhaltung für optionale DI-/VE-Wasser Aufbereitungspatrone
- Sicherheitsfeatures: Sicherheitsverriegelung der Prozesskammertür, Überlaufalarm für alle Tankabschnitte, Überhitzungsschutz für alle Heiz- und Trocknungselemente, Endschalter für alle motorbetriebenen Ventile und Antriebe, Personenschutzisolationen
- Maschinenkorpus in VA-Edelstahlausführung
- Prozesseinheiten aus elektrolyseresistenten Elementen

Die wichtigsten Optionen

- Funktionspaket DI-Wassersystem "Kombi" (inkl. Funktionspaket DI-Wassersystem (inkl. DI-/VE-Wassermesseinheit, (Restionenkontaminationsmessung), Misch-Verschneideeinheit, Ionentauscher-Patrone, Patronenentlüftung) und Option automatischer Wasserwechsel für den Spültank (TB/C))
- Funktionspaket Geräuschdämmung (inkl. Option Gehäusedämmung, Option Sicherheits-/Aufbewahrungswanne mit integrierter Unterflurdämmmatte)
- Funktionspaket Traceability "Basic" (inkl. SPC Datenscanner, Datensicherung in CSV Datei, Sicherung über SD-Karte (via Slot in der SPS))
- Automatische Nachdosiereinheit für 5 l Additivkanister
- Automatischer Wasserwechsel mit Pumpensystem für den Spülkreislauf/Spültank B/C (TB/C)
- Entkalkungseinheit zur Reduzierung des Kalkanteils im Spülwasser- (Stadtwasser-) Kreislauf/Spültank B/C (TB/C)
- Heizung für Reinigungstank A (TA)
- Remote Control (Browserbasierte Fernsteuerung/-überwachung per mobilem Endgerät oder PC)
- Wunschlackierung (Deckel und Verkleidungen)
- XL-Power Pumpeneinheit für den Spülkreislauf/Spültank B/C (TB/C)

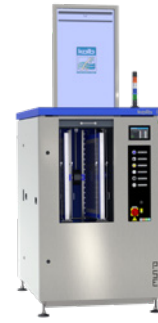
Leistungsbeschreibung der Anlage in Vollausrüstung. Durch bauliche Änderungen bedingte oder dem technischen Fortschritt dienende Änderungen vorbehalten. © kolb GmbH 2025



PSE MV8 TWIN

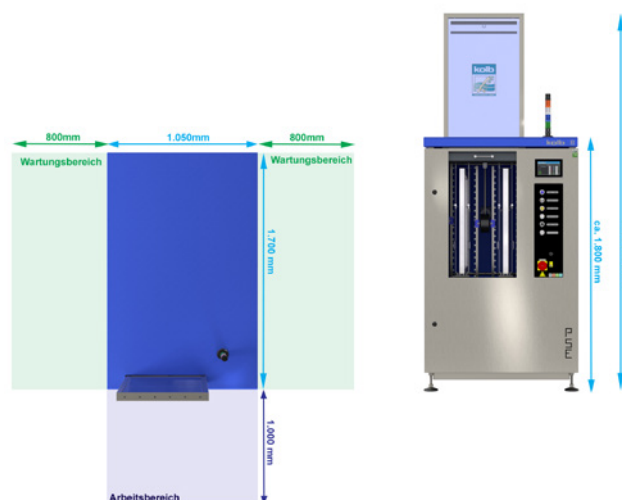
Vollautomatische Economy Feinreinigungsanlage für zwei große Schablonen in einem Zyklus

Artikelnummer: 0900PSE8MV-2



Technische Daten

Technologiebasis	kolb PowerSpray®
Kapazität pro Prozesszyklus	2 Siebe, Schablonen, Carrier bis 800 x 90 mm (32" x 35")
Prozesskammermaße	B 550 • T 1000 • H 875 mm
Nutzraum	2 Slots: T 800 • H 900 mm
Volumen Tank A (Reinigen)	75 l
Volumen Tank B (Spülen)	75 l
Elektrische Versorgung	400 V AC, 16 A, CEE-Stecker/3 Ph/50 oder 60 Hz
Leistungsaufnahme	4,8 kW
Steuerung	SPS (EATON)
Max. Reinigungstemperatur*	50 °C, *max. Temperaturlast für die Tankkreisläufe
Filtersystem	1. Vollstromgrobfilter < 2 mm, 2. 20" Feinfilter (1 - 100 µm - prozessabhängig)
Versorgungsanschluss 1 (Stadtwasser)	> 18 °C, 1/2" Schlauch mit 30µm Wasserfilter (bauseitige Eingangswasserqualität, Druck 3 - 4 bar, < 250 - 350 µS Leitwert (< 10° dH) oder Option Entkalkungseinheit. Keine Enthärtungs-/Weichwasseranlage im Zulauf verwenden)
Versorgungsanschluss 2 (Druckluft)	6 - 8 bar (100 l/min) für Option MediumWipe®, Anschluss für 8 mm Druckluftschlauch
Ablaufverbindung (Spülwasser)	(mit integrierter Hebeanlage), Anschluss für 1" Schlauch
Abluftverbindung	Ø 160 mm, Absaugleistung bauseitig 200 - 300 m³/h
Stellfläche	B 1.050, T 1.700 mm
Betriebsvoraussetzung Raumtemperatur	ca. 20 - 35 °C
Betriebsgeräusch	74 dB(A)
Leergewicht	590 kg



Leistungsbeschreibung der Anlage in Vollausstattung. Durch bauliche Änderungen bedingte oder dem technischen Fortschritt dienende Änderungen vorbehalten. © kolb GmbH 2025