



## PSE 300 HD

Vollautomatisches Einkammer PowerSpray®-System mit 2Step Prozess (Reinigen / Spülen, Trocknen)

Reinigt Siebe, Schablonen, Lötcarrier, Fehldrucke, Lackierträger von SMD Paste, Flussmittel, Lacken, Öl, Staub und Fett

Kapazität: Schablone, Sieb, Carrier / Waschrahmen bis 770 x 850 mm (30" x 33")

Artikelnummer: 0900PSE3HD



### Zertifizierungen:

Dieses System arbeitet wasserfrei und ist in seiner Standardausführung zertifiziert für besonders Energie sparenden Betrieb, für einfache Bedienung sowie für umfangreiche Sicherheitsfeatures.

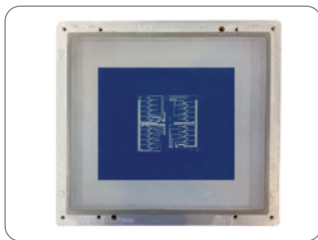
## CLEANING TECHNOLOGY

Made in Germany



- Monotank-Kompaktsystem mit Zweitankfunktion und kommunizierendem Medium
- Wasserfrei / autark, kein Wasser- / Abwasseranschluss notwendig
- Komfortable Einknopf Bedienung
- Vollautomatischer 2Step Prozess: Reinigen / Spülen, HotSpeed Warmlufttrocknung
- Vertikales Rotorsystem mit zwei Asynchron-Sprührotoren für lückenfreie Sprühbilder (keine Blindstellen)
- Perfekt geeignet (mit Option DeSealing) für die Reinigung von mit **kolb** CarrierSeal® versiegelten Lackierträgern
- Prozesse und Wartungsintervalle SPS gesteuert, Ereignisausgabe und Softwaresteuerung über 3,5" Touchscreen
- Prozesseinheiten aus elektrolyseresistenten Elementen
- Sichere Stationierung neben der Fertigungslinie möglich, kein Ex-Schutz notwendig
- Extrem kompakt: Höchste Kapazität auf sehr kleiner Stellfläche

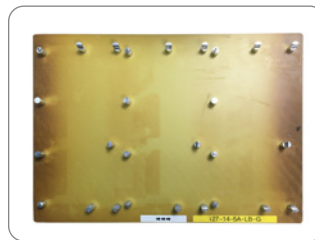
## Hauptanwendungsbereiche



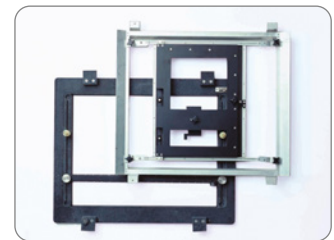
Siebe



Schablonen



CarrierSeal® versiegelte Lackierträger



Lötrahmen

Die **kolb** PSE Economy Linie ist eine Qualitätsserie von weltweit führenden Reinigungssystemen, die sich auf alle wesentlichen Kriterien für einen qualifizierten Reinigungsprozess konzentriert und deshalb für attraktive Anschaffungspreise steht.

Das **kolb** PSE 300 HD ist ein extrem kompaktes, leistungsstarkes Reinigungssystem für kleinere Stückzahlen mit kurzen Taktzeiten, bedingt durch einen dynamischen 2Step Prozess mit Warmlufttrocknung.

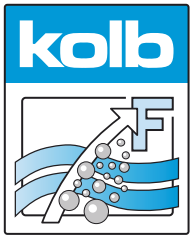
Das PSE 300 HD ist ein System für die optimale Reinigung von Sieben, Schablonen, Misprints, und Lötcarriern.

Optimal geeignet auch als kostengünstiges System speziell für die einfache, schnelle und gründliche Reinigung von Rückständen auf Lackierträgern die mit der innovativen **kolb** CarrierSeal® Versiegelung geschützt sind.

**Das Reinigungssystem kann mit allen gängigen Elektronikreinigungsbetriebsstoffen (Reinigungsmittel / Chemie, etc.) betrieben werden, die vom Hersteller freigegeben sind.**

Leistungsbeschreibung der Anlage in Vollausrüstung. Durch bauliche Änderungen bedingte oder dem technischen Fortschritt dienende Änderungen vorbehalten. © kolb GmbH 2024

kolb Cleaning Technology GmbH • Karl-Arnold-Str.12 • D - 47877 Willich • Tel: +49 (0) 2154 9479 - 38 • e-mail: info@kolb-ct.com • www.kolb-ct.com



## PSE 300 HD

Vollautomatisches Einkammer PowerSpray®-System mit 2Step Prozess (Reinigen / Spülen, Trocknen)

Artikelnummer: 0900PSE3HD



### Applikationsübersicht



**Nicht geeignet**

Baugruppen, Hybride  
Leistungselektronik  
Fehldrucke (bestückt)



**Optimal geeignet**

Schablonen, Siebe  
Fehldrucke (unbe-  
stückt)



**Optional geeignet**

Lötcarrier  
Lötmasken  
Lackierträger



**Nicht geeignet**

ESD Kisten  
Behälter  
Magazine



**Nicht geeignet**

Kondensatfallen  
Filter  
Bleche

Optional geeignete Anwendungen können durch die entsprechenden Optionen ebenfalls optimal realisiert werden.

**Reinigen / Spülen** (Schlüsselprozess 1): Aus dem Systemtank wird ein kommunizierendes Reinigungs- und Spülmedium durch eine magnetgekoppelte Pumpeneinheit angesaugt und mit einem regelbaren Volumenstrom in die ASYNCHRO®-Sprührotoren mit patentierten PUSHFORCE®-Düsen geleitet. Deren Geometrie gewährleistet eine flächendeckende und gründliche Reinigung auch an unzugänglichen und kritischen Stellen. Das Medium wird im Kreislauf permanent gefiltert, sodass nach entfernter Verschmutzung das System fließend in den Spülprozess wechselt.

**Trocknen** (Schlüsselprozess 2): Die Trocknung erfolgt durch eine HotSpeed Warmluft-Einheit mit Lüfter und Heizspirale in einem Luftkanal. Hierbei wird die Restfeuchtigkeit auf dem Reinigungsgut bei 40 - 45° Celsius vollständig verdunstet.

**Taktzeit (< 30 Min.) je nach Mediumwahl bzw. Verschmutzungsgrad**

**Wartung:** Das System verfügt über eine abnehmbare Verkleidung an der rechten Seite. Im Wartungsraum befinden sich u.a. die Abpumpeinheit. Die Tankfüllstände werden ebenso wie Druckwerte und Wartungszyklen von der SPS überwacht.



## PSE 300 HD

Vollautomatisches Einkammer PowerSpray®-System mit 2Step Prozess (Reinigen / Spülen, Trocknen)

Artikelnummer: 0900PSE3HD



### Die wichtigsten Standard-Features

- PowerSpray® Technologiebundle: Magnetgekoppelte S-Power Pumpeneinheit, vertikales zweifach ASYNCHRO® Volumen-Spührotorensystem mit PUSHFORCE® Spezialdüsen
- EATON Speicherprogrammierbare Steuerung (SPS)
- Hochauflösendes 3,5" Touch-Display
- Vollstromgrobfilter (Prozesskammer)
- Feinfilter für den Reinigungs- / Spülkreislauf
- ClosedLoop Kreislauf-Aufbereitung für Reinigen und Spülen
- HotSpeed Warmlufttrocknung
- Kammerabsaugung mit Absaugsteuerung und Kondensatrückgewinnung
- Sicherheitsfeatures: Sicherheitsverriegelung der Prozesskammertür, Überhitzungsschutz für alle Heiz- und Trocknungselemente, Endschalter für alle motorbetriebenen Ventile und Antriebe, Personenschutzisolationen
- Edelstahlfront, Haube, Seitenwände und Rückwand aus pulverbeschichtetem Stahl
- Prozesseinheiten aus elektrolyseresistenten Elementen

### Option

- Sedimentfilter für den Reinigungs- / Spültank



## PSE 300 HD

Vollautomatisches Einkammer PowerSpray®-System mit 2Step Prozess (Reinigen / Spülen, Trocknen)

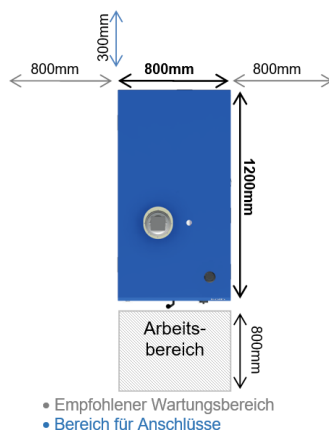
Artikelnummer: 0900PSE3HD



### Technische Daten

Technologiebasis	kolb PowerSpray®
Kapazität pro Prozesszyklus	Schablone, Sieb, Carrier / Waschrahmen bis 770 x 850 mm (30" x 33")
Prozesskammermaße	B 350 ▪ T 980 ▪ H 920 mm
Volumen Tank	75 - 100 l
Spannungsversorgung	400 V AC, 16 A, CEE-Stecker / 3 Ph / 50 oder 60 Hz
Leistungsaufnahme	2,5 kW
Steuerung	SPS (Eaton E4 XV102)
Temperaturlast	bis 50 °C
Filtersystem	Bis zu vier Stufen: 1. Vorsatzfilter, 2. Vollstromgrobfilter < 2 mm, 3. Sedimentfilter im Tank, 4. 20" Feinfilter (1 - 100 µm - prozessbezogen)
Abluftverbindung	Ø 160 mm, Absaugleistung bauseitig 200 - 300 m <sup>3</sup> / h
Aufstellmaß	800 x 1.200 mm
Betriebsvoraussetzung Raumtemperatur	ca. 20 - 35 °C
Betriebsgeräusch	63 dB (A)
Leergewicht	330 kg

**Draufsicht**



**Frontansicht**



Leistungsbeschreibung der Anlage in Vollausrüstung. Durch bauliche Änderungen bedingte oder dem technischen Fortschritt dienende Änderungen vorbehalten. © kolb GmbH 2024