



PSE 300 2VL

Vollautomatisches Zweitank Economy System mit zwei getrennten Kreisläufen mit ASYNCHRO® Zweifach-Rotorsystem

Reinigt Schablonen, Siebe und PumpPrints von SMD-Paste, SMD-Kleber, Leitwerkstoffen, Flussmittel, Öl oder Staub

Kapazität: Schablone, Sieb, Carrier / Waschrahmen bis 770 x 950 mm (30" x 37")

Artikelnummer: 0900PSE31VL2

CLEANING TECHNOLOGY

Made in Germany

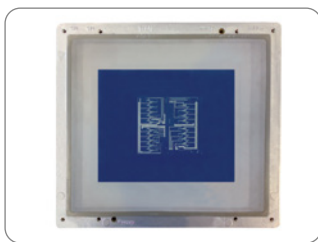


Zertifizierungen:

Dieses System ist in seiner Standardausführung zertifiziert für besonders Energie und Wasser sparenden Betrieb, für einfache Bedienbarkeit sowie umfangreiche Sicherheitsfeatures.

- * Zweitank-System zwei separaten Kreisläufen
- * Komfortable Einknopf Bedienung
- * Vollautomatischer 4Step Prozess: Reinigen, MediumWipe®, Spülen, CWA® Hochleistungs-Verdichtertrocknung
- * Vertikales Rotorsystem mit Asynchron-Sprührotoren für lückenfreie Sprühbilder (keine Blindstellen)
- * Kurze Taktzeiten durch nahe Platzierung des Reinigungsgutes zwischen den Rotoren
- * Wasserfreie Nutzung möglich: Das System kann (statt Wasser) zum Spülen auch ein geeignetes Reinigungs- / Spülmedium nutzen
- * Prozess- und Wartungsintervalle SPS gesteuert, Ereignisausgabe und Softwaresteuerung über 7" Touchscreen
- * Extrem kompakt: Höchste Kapazität auf kleiner Stellfläche

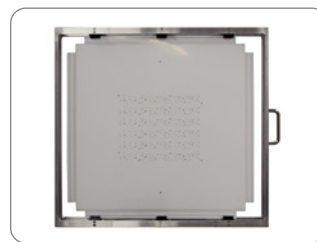
Hauptanwendungsbereiche



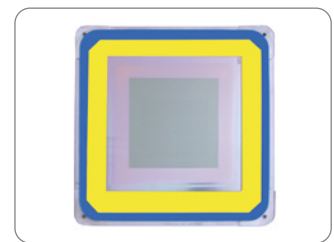
Siebe



Schablonen



PumpPrints



M-TeCK Schablonen

Die **kolb** PSE Economy Linie ist eine Qualitätsserie von weltweit führenden Reinigungssystemen, die sich auf alle wesentlichen Kriterien für einen qualifizierten Reinigungsprozess konzentriert und deshalb für attraktive Anschaffungspreise steht.

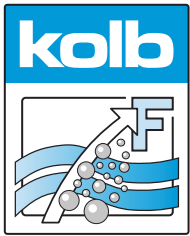
Das **kolb** PSE 300 2VL ist ein vollautomatisches System für die prozesssichere Feinreinigung von Sieben, Schablonen, PumpPrints oder anderen flächigen Produkten. Es entfernt Verunreinigungen wie SMD-Paste, SMD-Kleber, Leitwerkstoffe, Flussmittel, Öl, Fett oder Staub schnell und gründlich.

Die Konfiguration mit zwei Tanks und zwei unabhängigen Kreisläufen sowie ClosedLoop Wasseraufbereitung sichert kurze Durchlaufzeiten und macht diese Anlage zur wirtschaftlich perfekten Wahl für die gründliche Reinigung von Schablonen und Sieben.

Das Reinigungssystem kann mit allen gängigen Elektronikreinigungsbetriebsstoffen (Reinigungsmittel / Chemie, etc.) betrieben werden, die vom Hersteller freigegeben sind.

Leistungsbeschreibung der Anlage in Vollausrüstung. Durch bauliche Änderungen bedingte oder dem technischen Fortschritt dienende Änderungen vorbehalten. © kolb GmbH 2024

kolb Cleaning Technology GmbH • Karl-Arnold-Str.12 • D - 47877 Willich • Tel: +49 (0) 2154 9479 - 38 • e-mail: info@kolb-ct.com • www.kolb-ct.com



PSE 300 2VL

Vollautomatisches Zweitank Economy System mit zwei getrennten Kreisläufen mit ASYNCHRO® Zweifach-Rotorsystem

Artikelnummer: 0900PSE31VL2



Applikationsübersicht

Optional geeignet	Optimal geeignet	Optional geeignet	Nicht geeignet	Nicht geeignet
Baugruppen, Hybride Leistungselektronik Fehldrucke (bestückt)	Schablonen, Siebe Fehldrucke (unbestückt)	Lötrahmen Lötcarrier Lötmasken	ESD Kisten Behälter Magazine	Kondensatfallen Filter Bleche

Optional geeignete Anwendungen können durch die entsprechenden Optionen ebenfalls optimal realisiert werden.

Reinigen (Schlüsselprozess 1): Aus dem Reinigungstank A (TA) wird die Reinigerflüssigkeit durch eine magnetgekoppelte Pumpeneinheit angesaugt und über einen separaten Kreislauf mit einem regelbaren Volumenstrom in die ASYNCHRO®-Sprührotoren Düsen geleitet. Deren Geometrie gewährleistet eine flächendeckende und gründliche Reinigung auch an unzugänglichen und kritischen Stellen. Nach dem Waschvorgang nimmt die Prozesskammer-Ventilumschaltung den Reinigerkreislauf bis zum nächsten Durchlauf aus dem Prozess.

MediumWipe® (Zwischenprozess 2): Das Restmedium wird vom Reinigungsgut und aus dem Reinigerkreislauf abgeblasen und vor der Ventilumschaltung in den Reinigungstank (TA) zurückgeführt.

Spülen mit Stadtwasser (Schlüsselprozess 3): Aus dem Spültank B (TB) wird das Wasser über den zweiten separaten Kreislauf in die Sprührotoren gepumpt. Stadtwasser hat (gegenüber DI- / VE-Wasser) den Vorteil der geringeren Oberflächenspannung und spült somit gerade kritische Stellen wie Low Standoffs und Aperturen effektiver.

MediumWipe® (Zwischenprozess 2): Das Restwasser wird vom Reinigungsgut und aus dem Spülkreislauf abgeblasen und in den Spültank (TB) zurückgeführt.

Klarspülen mit DI-/VE-Wasser (optionaler Prozess): Das DI- / VE-Wasser wird in einer integrierten MB-Patrone aus Stadtwasser hergestellt und spült leitende Ionen aus den Vorprozessen ab. Dieser Vorgang wiederholt sich automatisch bis die programmierte Restionenmenge unterschritten ist.

MediumWipe® (optionaler Zwischenprozess): Abblasen und Rückführung des DI- / VE-Wassers in den Spültank (TB).

Trocknen (Schlüsselprozess 4): Die gereinigten Produkte werden mit der patentierten CWA® (Compressed Warm Air) Technologie getrocknet. Der eingebaute Spezialverdichter komprimiert die Umluft. Gleichzeitig sammelt er die kinetische Energie (Reibungswärme) des Schaufelrades im Aggregat und presst die erwärmte und verdichtete Luft über die bereits für Reinigung und Spülen genutzten Rotordüsen auf das Reinigungsgut, wo sie die Restfeuchtigkeit abbläst (Druck) und verdunstet (Wärme). Dieses Verfahren ist energetisch und konstruktiv hocheffizient, da es die "Abfallwärme" der Verdichterrotation und die komprimierte Luft als Antriebsenergie für die Rotoren nutzt. Außerdem benötigt ein mit CWA® Technologie ausgestattetes System keine zusätzliche Hardware und keinen externen Druckluftanschluss für den optionalen MediumWipe® Prozess.

Wartung: Das System verfügt über zwei große Wartungstüren an der rechten und linken Seite. Im Wartungsraum befinden sich u.a. die Abpumpeinheit, die Nachdosiereinheit für einen 25 l Rohstoffkanister und als Option für einen 5 l Additivkanister und die MB-Patrone für die DI- / VE-Wasseraufbereitung. Die Tankfüllstände werden ebenso wie Druckwerte und Wartungszyklen von der SPS überwacht und im Monitor angezeigt.

Leistungsbeschreibung der Anlage in Vollausrüstung. Durch bauliche Änderungen bedingte oder dem technischen Fortschritt dienende Änderungen vorbehalten. © kolb GmbH 2024

kolb Cleaning Technology GmbH • Karl-Arnold-Str.12 • D - 47877 Willich • Tel: +49 (0) 2154 9479 - 38 • e-mail: info@kolb-ct.com • www.kolb-ct.com



PSE 300 2VL

Vollautomatisches Zweitank Economy System mit zwei getrennten Kreisläufen mit ASYNCHRO® Zweifach-Rotorsystem

Artikelnummer: 0900PSE31VL2



Die wichtigsten Standard-Features

- PowerSpray® Technologiebundle: Magnetgekoppelte X-Power (Tank A) und S-Power (Tank B / C) Pumpeneinheiten, vertikales zweifach ASYNCHRO® Volumen- Spühhrotorensystem mit PUSHFORCE® Spezialdüsen, "Option100" Softwareprogramm (100 frei wählbare Prozessprogramme)
- EATON Speicherprogrammierbare Steuerung (SPS)
- Hochauflösendes 7" (1.014 x 600 mm) Display mit kapazitivem Multi-Touch
- Vollstromgrobfilter (Prozesskammer)
- Funktionspaket Feinfiltersystem Tank A (inkl. X-Power Pumpeneinheit für den Reinigungskreislauf, Feinfiltersystem und Sedimentfilter für den Reinigungstank A (TA))
- Feinfilter für den Spülkreislauf / Spültank B/C (TB/C)
- ClosedLoop Kreislauf-Aufbereitung für Reinigen und Spülen
- Automatische Nachdosiereinheit für 25 l Rohstoffkanister
- CWA® Hochleistungs-Verdichtertrocknung
- Ø 160 mm 2Step Kammerabsaugung mit Absaugsteuerung mit Kondensatrückgewinnung
- Platzvorhaltung für optionale DI- / VE-Wasser Aufbereitungspatrone
- Sicherheitsfeatures: Sicherheitsverriegelung der Prozesskammertür, Überlaufalarm für alle Tankabschnitte, Überhitzungsschutz für alle Heiz- und Trocknungselemente, Endschalter für alle motorbetriebenen Ventile und Antriebe, Personenschutzisolationen
- Edelstahlfront, Haube, Seitenwände und Rückwand aus pulverbeschichtetem Stahl
- Prozesseinheiten aus elektrolyseresistenten Elementen

Die wichtigsten Optionen

- Funktionspaket DI-Wassersystem "Kombi" (inkl. Funktionspaket DI-Wassersystem (inkl. DI- / VE-Wassermesseinheit, (Restionenkontaminationsmessung), Misch-Verschneideeinheit, Ionentauscher-Patrone, Patronenentlüftung) und Option automatischer Wasserwechsel für den Spültank (TB/C))
- Funktionspaket Traceability "Basic" (inkl. SPC Datenscanner, Datensicherung in CSV Datei, Sicherung über SD-Karte (via Slot in der SPS))
- Funktionspaket Geräuschdämmung (inkl. Option Gehäusedämmung und Option Sicherheits- / Aufbewahrungswanne mit integrierter Unterflurdämmmatte)
- Automatische Nachdosiereinheit für 5 l Additivkanister
- Automatischer Wasserwechsel für den Spültank (TB/C)
- Entkalkungseinheit zur Reduzierung des Kalkanteils im Spülwasser / Stadtwasser Kreislauf / Tank B/C
- Heizung für Reinigungstank A (TA)
- MediumWipe® Paket zur weiteren Optimierung des Reiniger- und Spülwasserverbrauchs
- PolyPower® XL-Pumpeneinheit für Reinigungskreislauf / Tank A (TA)
- Remote Control (Browserbasierte Fernsteuerung / -überwachung per mobilem Endgerät oder PC)
- X-Power Pumpeneinheit für Spülkreislauf / Tank B/C (TB/C)

Leistungsbeschreibung der Anlage in Vollausstattung. Durch bauliche Änderungen bedingte oder dem technischen Fortschritt dienende Änderungen vorbehalten. © kolb GmbH 2024



PSE 300 2VL

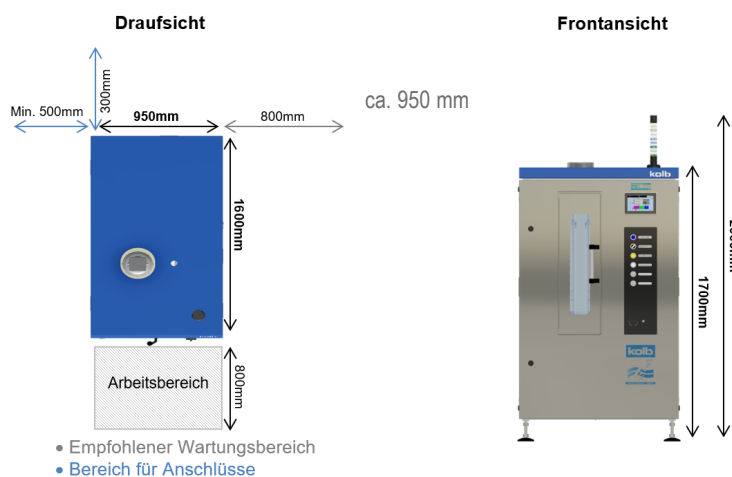
Vollautomatisches Zweitank Economy System mit zwei getrennten Kreisläufen mit ASYNCHRO® Zweifach-Rotorsystem

Artikelnummer: 0900PSE31VL2



Technische Daten

Technologiebasis	kolb PowerSpray®
Kapazität pro Prozesszyklus	Schablone, Sieb, Carrier / Waschrahmen bis 770 x 950 mm (30" x 37")
Prozesskammermaße	B 350 • T 980 • H 920 mm
Volumen Tank A (Reinigen)	75 l
Volumen Tank B (Spülen)	75 l
Spannungsversorgung	400 V AC, 16 A, CEE-Stecker / 3 Ph / 50 oder 60 Hz
Leistungsaufnahme	4 kW
Steuerung	SPS (Eaton)
Temperaturlast	bis 50 °C
Filtersystem	Bis zu drei Stufen: 1. Vollstromgrobfilter < 2 mm, 2. Sedimentfilter im Tank, 3. 20" Feinfilter (1 - 100 µm - prozessabhängig)
Versorgungsanschluss 1 (Stadtwasser)	> 18 °C, 1/2" Schlauch mit 30µm Wasserfilter (bauseitige Eingangswasserqualität, Druck 3 - 4 bar, < 250 - 350 µS Leitwert (< 10° dH) oder Option Entkalkungseinheit. Keine Enthärtungs- / Weichwasseranlage im Zulauf verwenden)
Versorgungsanschluss 2 (DI- / VE-Wasser)	> 18°C, 1/2" Schlauch mit 30µm Wasserfilter (bauseitiges DI-Netz oder Brücke zu Stadtwasser)
Ablaufverbindung (Spülwasser)	(mit integrierter Hebeanlage) Anschluss für 1" Schlauch
Abluftverbindung	Ø 160 mm, Absaugleistung bauseitig 200 - 300 m³ / h
Betriebsvoraussetzung Raumtemperatur	ca. 20 - 35 °C
Betriebsgeräusch	74 dB (A) / 66 dB (A) mit Funktionspaket Geräuschdämmung
Aufstellmaß	950 x 1.600 mm
Leergewicht	570 kg



Leistungsbeschreibung der Anlage in Vollausrüstung. Durch bauliche Änderungen bedingte oder dem technischen Fortschritt dienende Änderungen vorbehalten. © kolb GmbH 2024