

TECHNISCHE INFORMATION



AQUBE[®] XH9

High End Feinstreinigungsanlage für Massenreinigung von Baugruppen/Leiterplatten



AQUBE® XH9

High End Feinstreinigungsanlage mit XXL Reinigungskammer für die Massenreinigung von Baugruppen/Leiterplatten

Reinigt Baugruppen/Leiterplatten und Misprints von Verunreinigungen durch Kolophonium, Harz, Oxid, Löt hilfswerkstoffe

Kapazität: ca. 900 (14,4m²) Eurokarten in bis zu vier variablen Einschubkörben

Artikelnummer: 0900AQ9XH-2

CLEANING TECHNOLOGY

Made in Germany

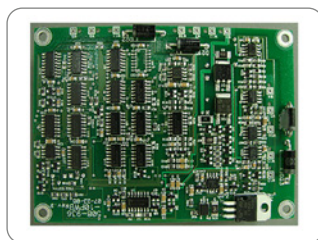


Zertifizierungen:

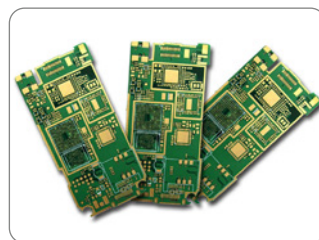
Diese Anlage ist in ihrer Standardausführung zertifiziert für besonders Energie und Wasser sparenden Betrieb, für einfache Bedienbarkeit sowie umfangreiche Sicherheitsfeatures.

- * Drei-Tank-Anlage mit drei separaten Kreisläufen
- * Durchschnittliche Prozesszeit: 70 min/Zyklus = ca. 5 s pro Eurokarte
- * Smart Factory ready: DNAccess, Remote Control, Traceability (SPC Datenerfassung und Scannereinslesung)
- * Vollautomatischer 4-Step- (optional 5Step) Prozess: Reinigen, (MediumWipe®), Spülen (Stadtwasser), DI-/VE-Klarspülen, Trocknen mit VMH® TurboDigital-Heißluft
- * Horizontales, PTFE-gelagertes Edelstahl-Rotorsystem mit bis zu acht ASYNCHRO®-Sprührotoren für lückenfreie Sprühbilder
- * Heizung Reinigungstank A, automatischer Wasserwechsel für den Spülkreislauf, DI-Wassersystem, DI-Bypass-Aufbereitung, Wassermesseinheit (Ionenkontaminationsmessung), Ionentauscher, Feinfiltersystem als Standard
- * Prozesse und Wartungsintervalle SPS gesteuert mit Ereignisausgabe und Softwaresteuerung über Touchscreen
- * Für Hochtemperaturreinigen und -spülen bis 80 °C geeignet
- * Höchste Kapazität auf im Verhältnis kleiner Stellfläche, schnelle und einfache Wartung

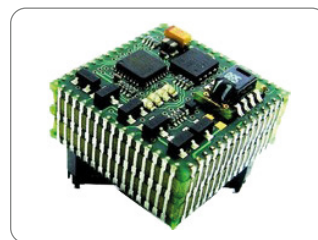
Hauptanwendungsbereiche



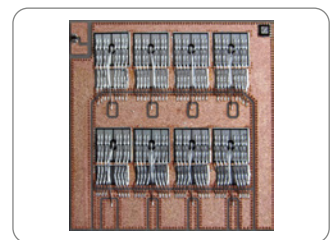
Baugruppen/Leiterplatten



Hybride (HDIs)



Hybride (SiPs)



DCBs

Die AQUBE® XH9 ist eine vollautomatische High End Feinstreinigungsanlage für Baugruppen/Leiterplatten/Platinen, Hybride und DCBs sowie einseitig bestückte Misprints/Fehldrucke mit einer Kapazität von bis zu 900 (14,4 m²) Eurokarten und einer relativen Reinigungszeit von ca. fünf Sekunden pro Karte pro Reinigungszyklus.

Die Konfiguration mit großer Prozesskammer, drei parallel arbeitenden Tanks und drei separaten Kreisläufen, bis 80 °C Reinigungs- und bis 120 °C Trocknungstemperatur sowie ClosedLoop Wasseraufbereitung sorgt für kurze Taktzeiten und geringe Betriebskosten, die bis dato unerreichte niedrige Gesamtnutzungskosten ermöglichen. Das macht die AQUBE® XH9 zur wirtschaftlich perfekten Wahl für die qualifizierte Massenreinigung von bestückten Leiterplatten/Platinen.

Die kompakte, bedienungs- und wartungsfreundliche Anlage ist Smart-Factory ready und vorgerüstet für erweitertes Wassermanagement.

Die Reinigungsanlage kann mit allen in der Elektronikreinigung gängigen Betriebsstoffen (Reinigungsmittel/Chemie, etc.) betrieben werden, die vom Hersteller freigegeben sind.

Leistungsbeschreibung der Anlage in Vollausstattung. Durch bauliche Änderungen bedingte oder dem technischen Fortschritt dienende Änderungen vorbehalten. © kolb GmbH 2026

kolb Cleaning Technology GmbH • Karl-Arnold-Str.12 • 47877 Willich • Tel: +49 2154 9479 - 11 • E-mail: info@kolb-ct.com • www.kolb-ct.com








AQUBE® XH9

Vollautomatische High End Feinstreinigungsanlage für Baugruppen/Leiterplatten mit PowerSpray® Technologie

Artikelnummer: 0900AQ9XH-2



Applikationsübersicht

				
Optimal geeignet	Nicht geeignet	Optional geeignet	Optional geeignet	Nicht geeignet
Baugruppen, Platinen Leiterplatten, Leistungselektronik, Fehldrucke	Schablonen, Siebe Fehldrucke (unbestückt)	Lötrahmen Löt-/Lackiercarrier Lötmasken	ESD Kisten Behälter Magazine	Kondensatfallen Filter Bleche

Optional geeignete Anwendungen können durch die entsprechenden Optionen ebenfalls optimal realisiert werden.

Reinigen (Schlüsselprozess 1): Aus dem Reinigungstank A (TA) wird die Reinigerflüssigkeit durch eine magnetgekoppelte Pumpeneinheit angesaugt und über einen separaten Kreislauf mit einem regelbaren Volumenstrom in die PTFE-gelagerten wartungsarmen ASYNCHRO® Edelstahl-Sprührotoren mit speziellen Düsen geleitet. Deren Geometrie gewährleistet eine flächendeckende und gründliche Reinigung auch an unzugänglichen und kritischen Stellen. Nach dem Waschvorgang nimmt die Prozesskammer-Ventilumschaltung den Reinigerkreislauf bis zum nächsten Durchlauf aus dem Prozess.

MediumWipe® (optionaler Zwischenprozess): Das Restmedium wird vom Reinigungsgut und aus dem Reinigerkreislauf abgelassen und vor der Ventilumschaltung in den Reinigungstank (TA) zurückgeführt.

Spülen mit Stadtwasser (Schlüsselprozess 2): Aus dem Spültank B (TB) wird das Wasser über den zweiten separaten Kreislauf in die Sprührotoren gepumpt. Zur Information: (Ggf. aufbereitetes) Stadtwasser hat (gegenüber DI-/VE-Wasser) den Vorteil der geringeren Oberflächenspannung und spült somit gerade kritische Stellen wie Low-Standoffs effektiver.

MediumWipe® (optionaler Zwischenprozess): Das Restwasser wird vom Reinigungsgut und aus dem Spülkreislauf abgelassen und in den Spültank (TB) zurückgeführt.

Klarspülen mit DI-/VE-Wasser (Schlüsselprozess 3): Das DI-/VE-Wasser wird in einer integrierten MB-Patrone aus Stadtwasser hergestellt und im zweiten Spültank C (TC) vorgehalten. Über den dritten Kreislauf spült es leitende Ionen aus den Vorprozessen ab. Dieser Vorgang wiederholt sich automatisch bis die programmierte Restionenmenge unterschritten ist.

MediumWipe® (optionaler Zwischenprozess): Abblasen und Rückführung des DI-/VE-Wassers in den Spültank (TC).

Trocknen (Schlüsselprozess 4): Das Reinigungsgut wird mit der patentierten VMH®- (Venturi Mixed Hot air) Technologie getrocknet. Ein hoher Volumenstrom normaler Umluft wird dabei in eine Venturi-Düse geblasen. Der dort entstehende Differenzdruck saugt (passiv) eine geringe Menge hochoverhitzter Luft an. Das entstehende Luftgemisch sorgt in der Prozesskammer für eine an allen Stellen gleichmäßig hohe Trockentemperatur (steuerbar zwischen 45 und 120 °C). Weitere Vorteile sind Robustheit sowie geringe Betriebskosten. Es wird lediglich Energie für einen Lüfter und die Erhitzung einer sehr geringen Luftmenge benötigt, den Rest erledigen Druckdifferenzen und Luftschachtgeometrie.

Wartung: Die Anlage verfügt über ein schnelle Wartungszugänge mit abnehmbaren Verkleidungen. Im Wartungsraum befinden sich u.a. die Abpumpeinheit, die Nachdosiereinheiten für den 25 l Rohstoffkanister und einen optionalen 5 l Additivkanister und die MB-Patrone für die DI-/VE-Wasseraufbereitung. Die Tankfüllstände werden ebenso wie Druckwerte und Wartungszyklen von der SPS überwacht und im Monitor angezeigt.

Leistungsbeschreibung der Anlage in Vollausrüstung. Durch bauliche Änderungen bedingte oder dem technischen Fortschritt dienende Änderungen vorbehalten. © kolb GmbH 2026



AQUBE® XH9

Vollautomatische High End Feinstreinigungsanlage für Baugruppen/Leiterplatten mit PowerSpray® Technologie

Artikelnummer: 0900AQ9XH-2



Die wichtigsten Standard-Features

- PowerSpray®-Technologiebundle: Magnetgekoppelte XXL-Power (Tank A) und X-Power (Tank B, Tank C) Pumpeneinheiten, unterer Waschkorb mit zweifach ASYNCHRO® Volumen-Sprührotorensystem mit wartungsarmen PTFE-gelagerten Edelstahlrotoren und speziellen Düsen, "Option100" Softwareprogramm (100 frei wählbare Prozessprogramme)
- PolyPower® Pumpen-Düsen Konfiguration
- EATON Speicherprogrammierbare Steuerung (SPS) mit Modulerweiterung für Sonderprogrammierungen und Technologieerweiterungen
- Smart Factory Ready Premium: für Remote Control (siehe Optionen), Traceability mit versenkbaren Touch - Monitor und integriertem Industrie PC (siehe Optionen), Remote Maintenance Assistance (siehe Optionen)
- Hochauflösendes 10" (1.024 x 600 px) Display mit Multi-Touch mit intuitivem Prozessüberblick
- Integrierte 4-fach LED-Wechsellichtleiste im Anlagenrahmen zur Prozessstatusanzeige
- Doppelwandige Schleusentür mit Elektroantrieb: transparent oder prozessbedingt mit innerer Scheibe aus VA-Stahl
- Funktionspaket Baugruppenreinigung (inkl. Option automatischer Wasserwechsel mit Hebeanlagenfunktion für den Spülkreislauf, Option Heizung Reinigungstank (TA), Funktionspaket DI-Wassersystem (inkl. DI-/VE-Wassermesseinheit (Restionenkontaminationsmessung), DI-Bypass-Aufbereitung, Ionentauscher-Patrone, Patronenentlüftung)
- Vollstromgrobfilter (Prozesskammer)
- Funktionspaket Feinfiltersystem Tank A (inkl. XL-Power Pumpeneinheit für den Reinigungskreislauf, Feinfiltersystem für den Reinigungstank A (TA))
- Funktionspaket Feinfiltersystem Tank B (inkl. X-Power Pumpeneinheiten für die Spülkreisläufe und Feinfiltersysteme für die Spültanks B und C (TB, TC))
- ClosedLoop Kreislauf-Aufbereitung für Reinigen und Spülen
- Automatische Nachdosiereinheit für 25 l Rohstoffkanister
- VMH® TurboDigital Heißluft-Verdunstungstrocknung (Regelbereich 45 - 120 °C)
- ESD-Erdungspunkt für das Bedienpersonal
- Ø 160 mm 2Step Kammerabsaugung mit Absaugsteuerung
- Sicherheitsfeatures: Sicherheitsverriegelung der Prozesskammertür, Überlaufalarm für alle Tankabschnitte, Überhitzungsschutz für alle Heiz- und Trocknungselemente, Endschalter für alle motorbetriebenen Ventile und Antriebe, Personenschutzisolationen
- Seitentüren zum Aushängen für schnelle und bequeme Wartung
- Türen, Verkleidungen und Scharniere kantenlos eingehaust, Depot für Traceability-Scanner und Monitor in der Seitenwand eingelassen
- Prozesseinheiten aus elektrolyseresistenten Elementen



AQUBE® XH9

Vollautomatische High End Feinstreinigungsanlage für Baugruppen/Leiterplatten mit PowerSpray® Technologie

Artikelnummer: 0900AQ9XH-2



Die wichtigsten Optionen

- Funktionspaket Hochtemperaturanwendung (inkl. Prozesskammer-Wärmeisolierung und In-VaporStop Temperaturstabilisierung)
- Funktionspaket WPCL IU Abwasserrecyclingeinheit (inkl. WPCL IU SYMBIO® Modul, Option automatische Nachdosiereinheit für 5 l Additivkanister, 3 Ionentauscher-Patronen, 3 Patronenentlüfter, Überfüllsicherung für externen IBC-Container)
- Funktionspaket WPSD IU Abwasseraufbereitungseinheit (inkl. WPSD IU5/7 SYMBIO® Modul, pH-Senker-Einheit mit pH-Messsonde, pH-Nachdosierung, Stellventile, zwei Schwermetall-Adsorberpatronen, zwei Patronenentlüftungen)
- Funktionspaket Online Reinigerregulierung (inkl. brix-Monitor zur Refraktionsmessung, automatischer Nachdosierung des Reinigers, Durchflussmesser, Dosierkugelhahn)
- Funktionspaket Traceability "Basic" (inkl. SPC Datenscanner, Datensicherung in CSV Datei, Sicherung über SD-Karte (via Slot in der SPS))
- Funktionspaket Traceability "Comfort" (inkl. SPC Datenscanner, versenkbarer Touch-Monitor, Industrie PC/Intel Prozessor, SQL Datenbank)
- Funktionspaket QuickChange (inkl. SlideIn Schnelllade-Einschubeinheit, oberer und mittlerer Waschkorb mit PTFE-gelagerten ASYNCHRO® TopDown Edelstahl-Doppelrotoren mit speziellen Düsen und SpeedLoad Rüstwagen zur Aufnahme von zwei Einschubeinheiten)
- Automatische Nachdosiereinheit für 5 l Additivkanister
- Entkalkungseinheit zur Reduzierung des Kalkanteils im Spülwasser- (Stadtwasser-) Kreislauf/Spültank B (TB)
- Luftfiltereinheit zur Filtrierung der Trocknungsluft nach Filterklasse F7
- MediumWipe® Paket zur weiteren Optimierung des Reiniger- und Spülwasserverbrauchs
- Oberer und zwei mittlere Waschkörbe mit PTFE-gelagerten ASYNCHRO® TopDown-Edelstahl Doppelrotoren mit speziellen Düsen
- Permanente automatische Rotorenlaufüberwachung
- QuickConnect Rotor-Schnellspannsystem zum schnellen Einsetzen oder Ausbauen der Rotoren
- Remote Control (Browserbasierte Fernsteuerung/-überwachung per mobilem Endgerät oder PC)
- RMA Remote Maintenance Assistance (werksgesteuerte Fernunterstützung)
- Wunschlackierung (Holme, Verkleidung und Deckel)
- XL-Power Pumpeneinheiten für die Spülkreisläufe/Spültanks B und C (TB, TC)



AQUBE® XH9

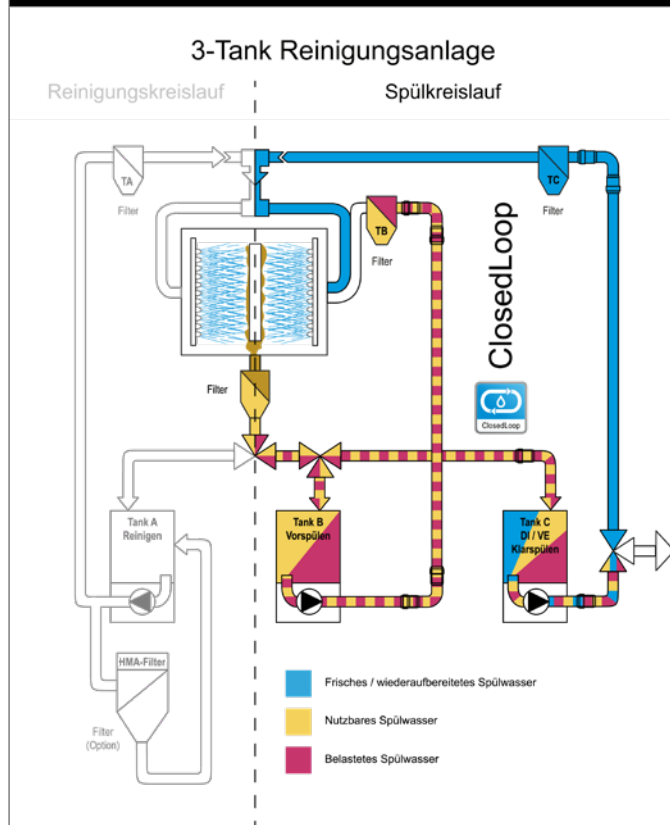
Vollautomatische High End Feinstreinigungsanlage für Baugruppen/Leiterplatten mit PowerSpray® Technologie

Artikelnummer: 0900AQ9XH-2



Interne Spülwasseraufbereitung (Standard)

Optionen für Wassermanagement*



WPSD IU SYMBIO® Modul

Bereitet entsorgungspflichtiges Abwasser zur öffentlichen Indirekt-Einleitung auf

WPCL IU SYMBIO® Modul

Recycelt DI-/VE-Wasser zur Rückführung und vielfacher Wiederverwendung im Klarspülkreislauf

* Betreiberfirmen von industriellen Reinigungsanlagen sind verantwortlich für ordnungsgemäße Entsorgung von anfallendem Abwasser-/Spülwasser und (verbrauchtem) Reinigungsmedium. Weitere Informationen zum Thema Abwassermanagement unter www.kolb-ct.com/de/systeme/wassermanagement/, Beratungsanfragen an info@kolb-ct.com



AQUBE® XH9

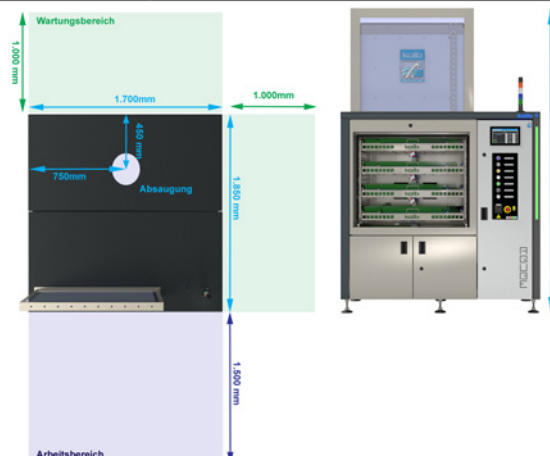
Vollautomatische High End Feinstreinigungsanlage für Baugruppen/Leiterplatten mit PowerSpray® Technologie

Artikelnummer: 0900AQ9XH-2



Technische Daten

Technologiebasis	kolb PowerSpray®
Kapazität	ca. 900 (14,4 m ²) Eurokarten/bis 64 DCB Nutzen 5" x 7"
Prozesskammermaße	B 970 ▪ T 955 ▪ H 900 mm
Nutzraum bei Unterkorbnutzung	B 890 ▪ T 890 ▪ H 750 mm
Nutzraum bei zwei Körben	B 890 ▪ T 890 ▪ H 340 mm (zwei Mal)
Nutzraum bei drei Körben	B 890 ▪ T 890 ▪ H 210 mm (drei Mal)
Nutzraum bei vier Körben	B 890 ▪ T 890 ▪ H 140 mm (vier Mal)
Volumen Tank A (Reinigen)	125 l
Volumen Tank B (Spülen)	100 l
Volumen Tank C (DI-/VE-Spülen)	125 l
Elektrische Versorgung/Leistungsaufnahme	400 V AC, 32 A CEE - 3PH - 50 oder 60 HZ/15,8 kW
Steuerung	SPS (EATON)
Max. Reinigungstemperatur*	80 °C, *max. Temperaturlast für die Tankkreisläufe
Regelbereich Trocknung	ca. 45 - 120 °C
Filtersystem	1. Vollstromgrobfilter < 2 mm, 2. 20" Feinfilter (1 - 100 µm - prozessabhängig)
Versorgungsanschluss 1 (Stadtwasser)	> 18 °C, 1" Schlauch mit 30µm Wasserfilter (bauseitige Eingangswasserqualität, Druck 3 - 4 bar, < 250 - 350 µS Leitwert (< 10° dH) oder Option Entkalkungseinheit. Keine Enthärtungs-/Weichwasseranlage im Zulauf verwenden)
Versorgungsanschluss 2 (DI-/VE-Wasser)	> 18°C, 1" Schlauch mit 30µm Wasserfilter (bauseitiges DI-Netz oder Brücke zu Stadtwasser)
Versorgungsanschluss 3 (Druckluft)	6 - 8 bar (100 l/min) für Optionen MediumWipe®, Anschluss für 8 mm Druckluftschlauch
Ablaufverbindung (Spülwasser)	(mit integrierter Hebeanlage) Anschluss für 1" Schlauch
Abluftverbindung	Ø 250 mm, Absaugleistung bauseitig 1.100 m ³ /h
Stellfläche/Leergewicht/Betriebsgeräusch	B 1.700, T 1.850 mm/940 kg/63 dB(A)



Leistungsbeschreibung der Anlage in Vollausrüstung. Durch bauliche Änderungen bedingte oder dem technischen Fortschritt dienende Änderungen vorbehalten. © kolb GmbH 2026