



AQUBE® XH7

CLEANING TECHNOLOGY

Made in Germany

Vollautomatisches High End 3-Tank, 3-Kreislauf PowerSpray® XL Baugruppen-Feinstreinigungssystem

Reinigt Baugruppen, Hybride und Misprints von Verunreinigungen durch Kolophonium, Harz, Oxid und Löt hilfswerkstoffe

Kapazität: bis 540 (8,6m²) Eurokarten in bis zu drei variablen Einschubkörben

Artikelnummer: 0900AQ7XH41

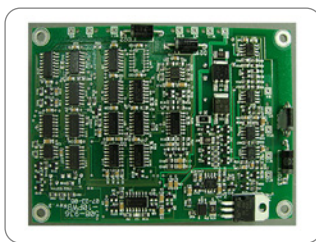


Zertifizierungen:

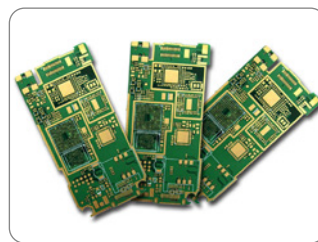
Dieses System ist in seiner Standardausführung zertifiziert für besonders Energie und Wasser sparenden Betrieb, für einfache Bedienbarkeit sowie umfangreiche Sicherheitsfeatures.

- * Dreitanke System mit drei separaten Kreisläufen
- * Smart Factory ready: DNAces, Remote Control, Traceability (SPC Datenerfassung und Scannereinslesung)
- * Vollautomatischer 4Step (optional 5Step) Prozess: Reinigen, (MediumWipe®), Spülen (Stadtwater), DI-Klarspülen, Trocknen mit VMH®-TurboDigital Heißluft
- * 10 Sekunden relative Zykluszeit für Reinigen / Spülen / Trocknen einer Eurokarte
- * Horizontales, PTFE gelagertes Edelstahl-Rotorsystem mit bis zu sechs ASYNCHRO® Sprührotoren für lückenfreie Sprühbilder
- * Heizung Reinigungstank A, automatischer Wasserwechsel für den Spülkreislauf, DI-Wassersystem, DI-Bypass-Aufbereitung, Wassermesseinheit (Ionenkontaminationsmessung), Ionentauscher, Feinfiltersysteme als Standard
- * Prozesse und Wartungsintervalle SPS gesteuert, Ereignisausgabe und Softwaresteuerung über Touchscreen
- * EDGELESS Design und VARlccess® Wartungszugänge: Höchste Kapazität, einfachste Wartung auf kleinster Stellfläche
- * Für Hochtemperaturreinigen und -spülen bis 80 °C geeignet

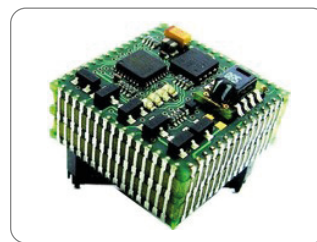
Hauptanwendungsbereiche



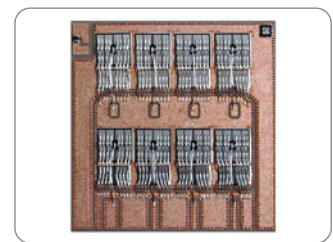
Baugruppen



Hybride (HDIs)



Hybride (SiPs)



DCBs

Die neuen kolb AQUBE® Systeme sind Reinigungsanlagen der nächsten Generation - noch effizienter, noch kompakter, noch bedienungs- und wartungsfreundlicher, vorgerüstet für erweitertes Wassermanagement und cyber-physisch bereit für die smarte Fabrik (SF ready).

Der AQUBE® XH7 ist ein vollautomatisches XL Volumen-Feinstreinigungssystem für Baugruppen, Hybride, SiPs etc. mit einer Kapazität von bis zu 540 (8,6 m²) Eurokarten und damit einer relativen Reinigungszeit von ca. 10 Sekunden pro Karte. Außer kolb AQUBE® 9 Typen gibt es weltweit kein Batch System mit vergleichbarer Kammergröße.

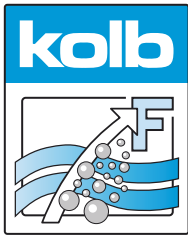
Mit bis 80 °C Reinigungs- und bis 120 °C Trocknungstemperatur auch bestens geeignet für Teilereinigung von Medizingeräten und den Einsatz in der Fertigung medizinischer Elektronik.

Die parallel arbeitende Konfiguration von drei Tanks und drei separaten Kreisläufen sowie ClosedLoop Wasseraufbereitung sorgt für kurze Taktzeiten und geringe Betriebskosten, die bis dato unerreicht niedrige Gesamtnutzungskosten ermöglichen.

Das Reinigungssystem kann mit allen gängigen Elektronikreinigungsbetriebsstoffen (Reinigungsmittel / Chemie, etc.) betrieben werden, die vom Hersteller freigegeben sind.

Leistungsbeschreibung der Anlage in Vollausrüstung. Durch bauliche Änderungen bedingte oder dem technischen Fortschritt dienende Änderungen vorbehalten. © kolb GmbH 2024

kolb Cleaning Technology GmbH • Karl-Arnold-Str.12 • D - 47877 Willich • Tel: +49 (0) 2154 9479 - 38 • e-mail: info@kolb-ct.com • www.kolb-ct.com



AQUBE® XH7

Vollautomatisches High End 3-Tank, 3-Kreislauf PowerSpray®
XL Baugruppen-Feinstreinigungssystem

Artikelnummer: 0900AQ7XH41



Applikationsübersicht

Optimal geeignet	Optional geeignet	Optional geeignet	Optional geeignet	Nicht geeignet
Baugruppen, Hybride Leistungselektronik Fehldrucke (bestückt)	Schablonen, Siebe Fehldrucke (unbe- stückt)	Lötrahmen Löt- / Lackiercarrier Lötmasken	ESD Kisten Behälter Magazine	Kondensatfallen Filter Bleche

Optional geeignete Anwendungen können durch die entsprechenden Optionen ebenfalls optimal realisiert werden.

Reinigen (Schlüsselprozess 1): Aus dem Reinigungstank A (TA) wird die Reinigerflüssigkeit durch eine magnetgekoppelte Pumpeneinheit angesaugt und über einen separaten Kreislauf mit einem regelbaren Volumenstrom in die PTFE gelagerten wartungsarmen ASYNCHRO® Edelstahl-Sprührotoren mit patentierten PUSHFORCE®-Düsen geleitet. Deren Geometrie gewährleistet eine flächendeckende und gründliche Reinigung auch an unzugänglichen und kritischen Stellen. Nach dem Waschvorgang nimmt die Prozesskammer-Ventilumschaltung den Reinigerkreislauf bis zum nächsten Durchlauf aus dem Prozess.

MediumWipe® (optionaler Zwischenprozess): Das Restmedium wird vom Reinigungsgut und aus dem Reinigerkreislauf abgeblasen und vor der Ventilumschaltung in den Reinigungstank (TA) zurückgeführt.

Spülen mit Stadtwasser (Schlüsselprozess 2): Aus dem Spültank B (TB) wird das Wasser über den zweiten separaten Kreislauf in die Sprührotoren gepumpt. (Ggf. aufbereitetes) Stadtwasser hat (gegenüber DI- / VE-Wasser) den Vorteil der geringeren Oberflächenspannung und spült somit gerade kritische Stellen wie Low-Standoffs effektiver.

MediumWipe® (optionaler Zwischenprozess): Das Restwasser wird vom Reinigungsgut und aus dem Spülkreislauf abgeblasen und in den Spültank (TB) zurückgeführt.

Klarspülen mit DI- / VE-Wasser (Schlüsselprozess 3): Das DI- / VE-Wasser wird in einer integrierten MB-Patrone aus Stadtwasser hergestellt und im zweiten Spültank C (TC) vorgehalten. Über den dritten Kreislauf spült es leitende Ionen aus den Vorprozessen ab. Dieser Vorgang wiederholt sich automatisch bis die programmierte Restionenmenge unterschritten ist.

MediumWipe® (optionaler Zwischenprozess): Abblasen und Rückführung des DI- / VE-Wassers in den Spültank (TC).

Trocknen (Schlüsselprozess 4): Das Reinigungsgut wird mit der patentierten VMH® (Venturi Mixed Hot air) Technologie getrocknet. Ein hoher Volumenstrom normaler Umluft wird dabei in eine Venturi-Düse geblasen. Der dort entstehende Differenzdruck saugt (passiv) eine geringe Menge hochoberer Luft an. Das entstehende Luftgemisch sorgt in der Prozesskammer für eine an allen Stellen gleichmäßig hohe Trockentemperatur (steuerbar zwischen 45 und 120 °C). Weitere Vorteile sind Robustheit sowie geringe Betriebskosten. Es wird lediglich Energie für einen Lüfter und die Erhitzung einer sehr geringen Luftmenge benötigt, den Rest erledigen Druckdifferenzen und Luftschachtgeometrie.

Wartung: Das System verfügt über ein VARlccess® Zugangssystem mit eingelassenen, anschlagvariablen Türen und abnehmbaren Verkleidungen. Im Wartungsraum befinden sich u.a. die Abpumpeinheit, die Nachdosiereinheit für einen 25 l Rohstoffkanister und als Option für einen 5 l Additivkanister und die MB-Patrone für die DI- / VE-Wasseraufbereitung. Die Tankfüllstände werden ebenso wie Druckwerte und Wartungszyklen von der SPS überwacht und im Monitor angezeigt.

Leistungsbeschreibung der Anlage in Vollausstattung. Durch bauliche Änderungen bedingte oder dem technischen Fortschritt dienende Änderungen vorbehalten. © kolb GmbH 2024

kolb Cleaning Technology GmbH • Karl-Arnold-Str.12 • D - 47877 Willich • Tel: +49 (0) 2154 9479 - 38 • e-mail: info@kolb-ct.com • www.kolb-ct.com



AQUBE® XH7

Vollautomatisches High End 3-Tank, 3-Kreislauf PowerSpray®
XL Baugruppen-Feinstreinigungssystem

Artikelnummer: 0900AQ7XH41



Die wichtigsten Standard-Features

- PowerSpray® Technologiebundle: Magnetgekoppelte XL-Power (Tank A) und S-Power (Tank B, Tank C) Pumpeneinheiten, unterer Waschkorb mit zweifach ASYNCHRO® Volumen Spührotorensystem mit wartungarmen PTFE gelagerten Edelstahlrotoren und PUSHFORCE® Spezialdüsen, "Option100" Softwareprogramm (100 frei wählbare Prozessprogramme)
- PolyPower® Pumpen-Düsen Konfiguration
- EATON Speicherprogrammierbare Steuerung (SPS) mit Modulerweiterung für Sonderprogrammierungen und Technologieerweiterungen
- Smart Factory ready: DNAccess® (Standard) für Remote Control (siehe Optionen) und Traceability mit versenkbaaren Touch - Monitor und integriertem Industrie PC (siehe Optionen)
- Hochauflösendes 10" (1.024 x 600 px) Display mit kapazitivem Multi-Touch mit intuitivem Prozessüberblick
- Integrierte 4-fach LED-Wechsellichtleiste im Systemrahmen zur Prozessstatusanzeige
- Funktionspaket Baugruppenreinigung (inkl. Option automatischer Wasserwechsel mit Hebeanlagenfunktion für den Spülkreislauf, Option Heizung Reinigungstank (TA), Funktionspaket DI-Wassersystem (inkl. DI-/VE-Wassermesseinheit (Restionenkontaminationsmessung), DI-Bypass-Aufbereitung, Ionentauscher-Patrone, Patronenentlüftung)
- Vollstromgrobfilter (Prozesskammer)
- Funktionspaket Feinfiltersystem Tank A (inkl. XL-Power Pumpeneinheit für den Reinigungskreislauf, Feinfiltersystem und Sedimentfilter für den Reinigungstank A (TA))
- Feinfilter für den Spülkreislauf / Spültank B (TB)
- Funktionspaket AOSelection® zur Trennung von einleitfähigem und entsorgungspflichtigen Spülwasser (inkl. automatischer Abwasserwechsler für den Spültank B (TB), 1000 Liter IBC Leerbehälter, Überfüllsicherung für Leerbehälter)
- ClosedLoop Kreislauf-Aufbereitung für Reinigen und Spülen
- Automatische Nachdosiereinheit für 25 l Rohstoffkanister
- VMH® TurboDigital Heißluft-Verdunstungstrocknung (Regelbereich 45 - 120 °C)
- ESD-Erdungspunkt für das Bedienpersonal
- Ø 160 mm Absaugesse für Abluft und Schwaden
- Sicherheitsfeatures: Sicherheitsverriegelung der Prozesskammertür, Überlaufalarm für alle Tankabschnitte, Überhitzungsschutz für alle Heiz- und Trocknungselemente, Endschalter für alle motorbetriebenen Ventile und Antriebe, Personenschutzisolationen
- VARlccess® Servicezugänge mit Rechts- und Linksanschlag (Seitentüren) und zum Aushängen (Frontverkleidung, Seitentüren, hinterer Versorgungsholm)
- EDGELESS Gehäusedesign. Türen, Verkleidungen und Scharniere kantenlos eingehaust, Depot für Traceability-Scanner und Monitor in der Seitenwand eingelassen
- Prozesseinheiten aus elektrolyseresistenten Elementen



AQUBE® XH7

Vollautomatisches High End 3-Tank, 3-Kreislauf PowerSpray®
XL Baugruppen-Feinstreinigungssystem

Artikelnummer: 0900AQ7XH41



Die wichtigsten Optionen

- Funktionspaket Hochtemperaturanwendung (inkl. Prozesskammer-Wärmeisolierung und VapourStop Temperaturstabilisierung)
- Funktionspaket WPCLIU Abwasserrecyclingeinheit (inkl. WPCL IU-T3 SYMBIO® Modul, Option automatische Nachdosiereinheit für 5 l Additivkanister, 3 Ionentauscher-Patronen, 3 Patronenentlüfter, Überfüllsicherung für externen IBC-Container)
- Funktionspaket WPSD IU Abwasseraufbereitungseinheit (inkl. WPSD IU5/7 SYMBIO® Modul, pH-Senker-Einheit mit pH-Messsonde, pH-Nachdosierung, Stellventile, zwei Schwermetalladsorberpatronen, zwei Patronenentlüftungen)
- Funktionspaket Online Reinigerregulierung (inkl. brix-Monitor zur Refraktionsmessung, automatischer Nachdosierung des Reinigers, Durchflussmesser, Dosierkugelhahn)
- Funktionspaket Traceability "Basic" (inkl. SPC Datenscanner, Datensicherung in CSV Datei, Sicherung über SD-Karte (via Slot in der SPS))
- Funktionspaket Traceability "Comfort" (inkl. SPC Datenscanner, versenkbarer Touch-Monitor, Industrie PC / Intel Prozessor, SQL Datenbank)
- Funktionspaket QuickChange (inkl. SlideIn Schnelllade-Einschubeinheit, oberer und mittlerer Waschkorb mit PTFE gelagerten ASYNCHRO® TopDown-Edelstahl Doppelrotoren mit PUSHFORCE® Spezialdüsen und SpeedLoad Rüstwagen zur Aufnahme von zwei Einschubeinheiten)
- Automatische Nachdosiereinheit für 5 l Additivkanister
- Entkalkungseinheit zur Reduzierung des Kalkanteils im Spülwasser- (Stadtwasser-) Kreislauf / Spültank B (TB)
- Luftfiltereinheit zur Filtrierung der Trocknungsluft nach Filterklasse F7
- MediumWipe® Paket zur weiteren Optimierung des Reiniger- und Spülwasserverbrauchs
- Oberer und mittlerer Waschkorb mit PTFE gelagerten ASYNCHRO® TopDown-Edelstahl Doppelrotoren mit PUSHFORCE® Spezialdüsen
- Permanente automatische Rotorenlaufüberwachung
- QuickConnect Rotor-Schnellspannsystem zum schnellen Einsetzen oder Ausbauen der Rotoren
- Remote Control (Browserbasierte Fernsteuerung / -überwachung per mobilem Endgerät oder PC)
- RMA Remote Maintenance Assistance (werksgesteuerte Fernunterstützung)
- Wunschlackierung (Holme, Verkleidung und Haube)
- X-Power Pumpeneinheiten für die Spülkreisläufe / Spültanks B und C (TB, TC)
- XXL-Power Pumpeneinheit für den Reinigungskreislauf / Reinigertank A (TA)



AQUBE® XH7

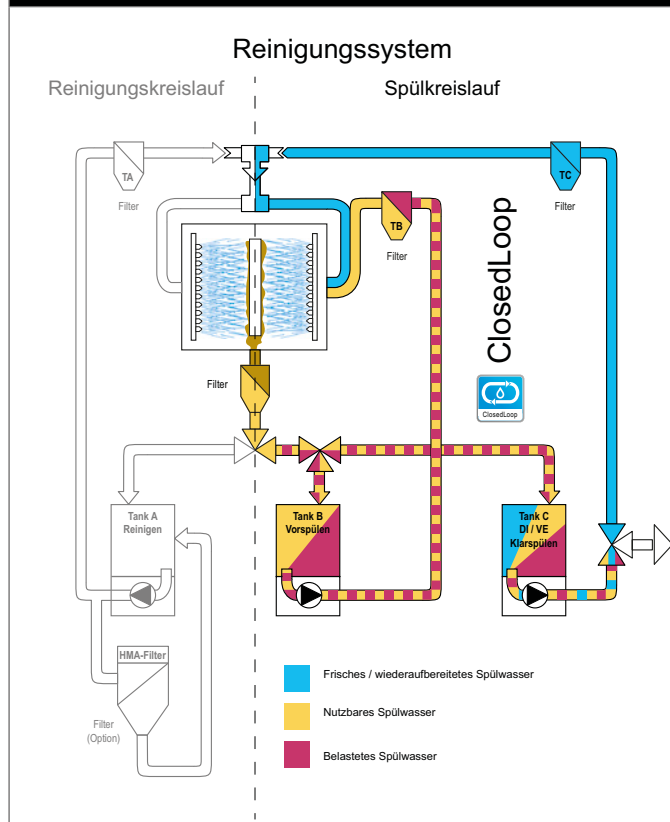
Vollautomatisches High End 3-Tank, 3-Kreislauf PowerSpray® XL Baugruppen-Feinstreinigungssystem

Artikelnummer: 0900AQ7XH41



Interne Spülwasseraufbereitung (Standard)

Optionen für Wassermanagement*



WPSD IU SYMBIO-Modul
 bereitet entsorgungspflichtiges Abwasser zur öffentlichen Indirekt-Einleitung auf.

WPCL IU-T3 SYMBIO-Modul
 Recycelt DI- / VE-Wasser zur Rückführung und vielfacher Wiederverwendung im Klarspülkreislauf.

* Betreiberfirmen von Industriereinigungssystemen sind verantwortlich für ordnungsgemäße Entsorgung von anfallendem Abwasser- / Spülwasser und (verbrauchtem) Reinigungsmedium. Weitere Informationen zum Thema Abwasser-management unter www.kolb-ct.com/de/systeme/wassermanagement/, Beratungsanfragen an info@kolb-ct.com



AQUBE® XH7

Vollautomatisches High End 3-Tank, 3-Kreislauf PowerSpray® XL Baugruppen-Feinstreinigungssystem

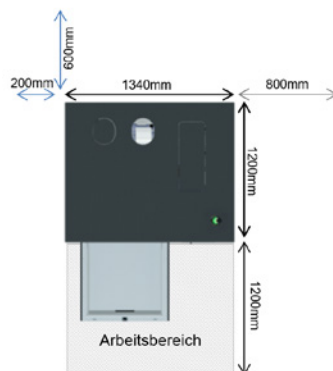
Artikelnummer: 0900AQ7XH41



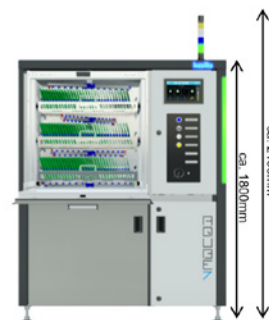
Technische Daten

Technologiebasis	kolb PowerSpray®
Kapazität	540 (8,6 m²) Eurokarten
Prozesskammermaße	B 700 ▪ T 720 ▪ H 710 mm
Nutzraum bei Unterkorbnutzung	B 610 ▪ T 625 ▪ H 625 mm
Nutzraum bei drei Körben	B 610 ▪ T 625 ▪ H 170 mm (drei Mal)
Volumen Tank A (Reinigen)	55 l
Volumen Tank B (Spülen) / Tank C (DI-Spülen)	45 l / 85 l
Spannungsversorgung	400 V AC, 16 / A, CEE / 3 Ph / 50 oder 60 Hz
Leistungsaufnahme	ca. 8 kW
Steuerung	SPS (EATON)
Temperaturlast	bis 80 °C
Regelbereich Trocknung	ca. 45 - 120 °C
Filtersystem	Bis zu vier Stufen: 1. Vollstromgrobfilter < 2 mm, 2. Sedimentfilter im Tank, 3. 20" Feinfilter (1 - 100 µm - prozessabhängig), 4. HMA Filter
Versorgungsanschluss 1 (Stadtwasser)	> 18 °C, 1/2" Schlauch mit 30µm Wasserfilter (bauseitige Eingangswasserqualität, Druck 3 - 4 bar, < 250 - 350 µS Leitwert (< 10° dH) oder Option Entkalkungseinheit. Keine Enthärtungs- / Weichwasseranlage im Zulauf verwenden)
Versorgungsanschluss 2 (DI- / VE-Wasser)	> 18°C, 1/2" Schlauch mit 30µm Wasserfilter (bauseitiges DI-Netz oder Brücke zu Stadtwasser)
Versorgungsanschluss 3 (Druckluft)	6 - 8 bar (100 l / min) für Optionen HT-Version, MediumWipe®, Anschluss für 8 mm Druckluftschlauch
Ablaufverbindung (Spülwasser)	(mit integrierter Hebeanlage) Anschluss für 1" Schlauch
Abluftverbindung	Ø 160 mm, Absaugleistung bauseitig 200 - 300 m³ / h
Betriebsvoraussetzung Raumtemperatur	ca. 20 - 35 °C
Aufstellmaß / Leergewicht / Betriebsgeräusch	1.200 x 1.340 mm, 1.460 x 1.340 mm* (*mit CWA Einheit) / 480 kg / 63 dB (A)

Draufsicht



Frontansicht



- Empfohlener Wartungsbereich
- Bereich für Anschlüsse

Leistungsbeschreibung der Anlage in Vollausrüstung. Durch bauliche Änderungen bedingte oder dem technischen Fortschritt dienende Änderungen vorbehalten. © kolb GmbH 2024