

AF20

Vollautomatisches Einkammer Tauch-Sprudelsystem für die Wartungsreinigung mit AirFlow® Technologie

Reinigt Carrier / Masken und Kondensatfilter nahezu aller Hersteller von Kondensat, Flussmittel, Öl, Staub

Nutzbare Kammermaße: B 810 • T 435 • H 520 mm

Artikelnummer: 090020-AF

CLEANING TECHNOLOGY

Made in Germany

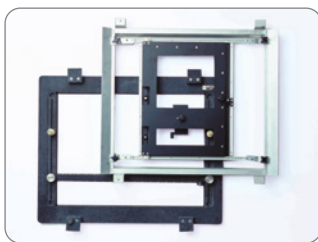


Zertifizierungen:

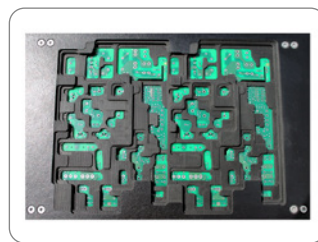
Dieses System ist in seiner Standardausführung zertifiziert für besonders Energie und Wasser sparenden Betrieb, für einfache Bedienbarkeit sowie umfangreiche Sicherheitsfeatures.

- * Automatikbetrieb: Reinigen – Spülen – Trocknen
- * Kurze Taktzeiten
- * Be- und Entladen in leerer Prozesskammer (kein Kontakt zum Reiniger)
- * Prozesse und Wartungsintervalle SPS gesteuert
- * Ereignisausgabe und Softwaresteuerung über Touchscreen
- * Einfache und schnelle Wartung
- * Plug & Work System (anschließen, befüllen, starten)
- * Sichere Stationierung in der Fertigung möglich (kein Ex-Schutz erforderlich)
- * Superkompakt - höchste Leistung auf kleinstem Raum
- * Für die Solarzellen-Produktion zertifiziert

Hauptanwendungsbereiche



Lötrahmen



Lötmasken



Kondensatfilter



Maschinenteile

Das **kolb** AF20 ist ein Einkammer Tauchsystem nach neuestem Stand der Technik mit ClosedLoop Wasseraufbereitung. Es reinigt Komponenten aus Flussmittel- / Kondensat-Management-Systemen* (Kühler, Filter, Wärmetauscher, Behälter / Bleche) praktisch aller Hersteller sowie Drehteile, Frästeile, Druckguss-Komponenten oder Massen-Kleinteile (mit Waschtrommel-Option) von Flussmittel, Kondensat, Öl, Staub, Fett mit der wirtschaftlichen und umweltfreundlichen AirFlow® Technologie.

*Moderne Reflow-Lötanlagen sowie Solar-Prozessöfen sind mit Kondensatmanagement-Systemen ausgestattet, die sich im Laufe der Zeit mit Verunreinigungen (Flussmittel / Kolofonium) zusetzen. Durch gründliche Reinigung muss ihre optimale Funktion wieder hergestellt werden.

Das Reinigungssystem kann mit allen gängigen Elektronikreinigungsbetriebsstoffen (Reinigungsmittel / Chemie, etc.) betrieben werden, die vom Hersteller freigegeben sind.

Leistungsbeschreibung der Anlage in Vollausrüstung. Durch bauliche Änderungen bedingte oder dem technischen Fortschritt dienende Änderungen vorbehalten. © kolb GmbH 2024

kolb Cleaning Technology GmbH • Karl-Arnold-Str.12 • D - 47877 Willich • Tel: +49 (0) 2154 9479 - 38 • e-mail: info@kolb-ct.com • www.kolb-ct.com



AF20



Vollautomatisches Einkammer Tauch-Sprudelsystem mit für die Wartungsreinigung mit AirFlow® Technologie

Artikelnummer: 090020-AF

Applikationsübersicht

Table with 5 columns showing application suitability: Nicht geeignet (Baugruppen, Hybride Leistungselektronik, Fehldrucke), Nicht geeignet (Schablonen, Siebe, Fehldrucke), Optimal geeignet (Lötrahmen, Lötcarrier, Lötmasken), Nicht geeignet (ESD Kisten, Behälter, Magazine), Optimal geeignet (Kondensatfallen, Filter, Bleche)

Reinigen (Schlüsselprozess 1): Während der Beladung ist die Prozesskammer / Waschtrommel leer (kein Kontakt zum Reinigungsmedium). Über den automatischen SPS-gesteuerten Prozessablauf wird sie nach Einlegen des Reinigungsgutes mit...

Spülen mit Stadtwasser* (Schlüsselprozess 2): Aus dem Spültank B (TB) wird Stadtwasser ebenfalls filtriert in die Prozesskammer gepumpt und spült dort das Reinigungsgut. Stadtwasser hat (gegenüber DI- / VE-Wasser) den Vorteil der...

Trocknen (Schlüsselprozess 3): Die Trocknung erfolgt über ein in den Maschinendeckel integriertes 3fach HotSpeed Warmluft-Trockenmodul. Die HotSpeed-Einheit mit Lüfter und Heizspirale in einem Luftkanal verdunstet vollständig die...

Wartung: Das System ist wartungsarm. In der Regel müssen lediglich erschöpftes Reinigungsgemisch je nach Anforderung ausgetauscht, sowie die Filter bei Bedarf gereinigt bzw. gewechselt werden.

* Betreiberfirmen von Industriereinigungssystemen sind verantwortlich für ordnungsgemäße Entsorgung von anfallendem Abwasser- / Spülwasser und (verbrauchtem) Reinigungsmedium.



AF20



Vollautomatisches Einkammer Tauch-Sprudelsystem mit für die Wartungsreinigung mit AirFlow® Technologie

Artikelnummer: 090020 AF

Die wichtigsten Standard-Features

- AirFlow® Technologiebundle: Zwei magnetgekoppelte S-Power Pumpeneinheiten, Flut- / Druckluftkonfiguration
- Speicherprogrammierbare Steuerung (SPS)
- Hochauflösendes 7" (1.024 x 600 px) Display mit kapazitivem Multi-Touch mit intuitivem Prozessüberblick
- Vollstromgrobfilter (Prozesskammer)
- Skimmerfiltrierung für Reinigungskreislauf
- Skimmerfiltrierung für Spülkreislauf
- Feinfilter für den Reinigungskreislauf / Reinigungstank A (TA)
- Feinfilter für den Spülkreislauf / Spültank B (TB)
- ClosedLoop Kreislauf-Aufbereitung für Reinigen und Spülen
- 3-fach HotSpeed Warmlufttrocknung (40 - 45 °C)
- Automatische Nachdosiereinheit für 25 l Rohstoffkanister
- Automatischer Wasserwechsel für Spülwasser mit Hebeanlagenfunktion
- Kammerabsaugung mit Absaugsteuerung
- Sicherheitsfeatures: Sicherheitsverriegelung der Prozesskammertür, Überlaufalarm für alle Tankabschnitte, Überhitzungsschutz für alle Heiz- und Trocknungselemente, Endschalter für alle motorbetriebenen Ventile und Antriebe, Personenschutzisolationen
- Prozesseinheiten aus elektrolyseresistenten Elementen

Die wichtigsten Optionen

- Automatische Nachdosiereinheit für 5 l Additivkanister
- Heizung für Tank A (Reinigen)
- Remote Control (Browserbasierte Fernsteuerung / -überwachung per mobilem Endgerät oder PC)



AF20



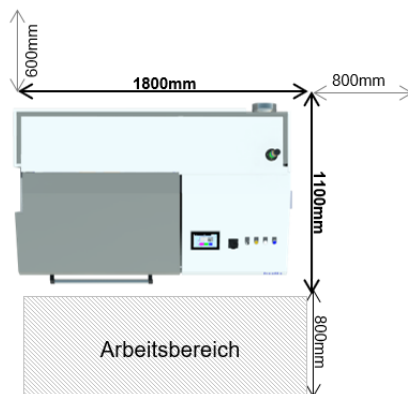
Vollautomatisches Einkammer Tauch-Sprudelsystem mit für die Wartungsreinigung mit AirFlow® Technologie

Artikelnummer: 090020-AF

Technische Daten

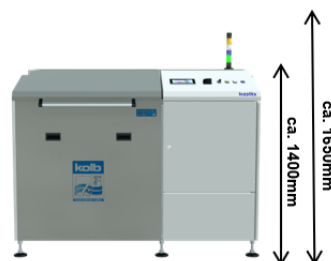
Technologiebasis	kolb AirFlow®
Nutzbare Kammermaße	B 810 ▪ T 435 ▪ H 520 mm
Volumen Tank A (Reinigen), B (Spülen)	je 225 l
Spannungsversorgung	400 V AC, 16 A, CEE-Stecker / 3 Ph / 50 oder 60 Hz
Leistungsaufnahme	3 kW
Steuerung	SPS
Temperaturlast	bis 50 °C
Filtersystem	Bis zu 3 Stufen: 1. Vollstromgrobfilter < 2mm, 2. Skimmergrobfilter, 3. Feinfilter 20" / 100 - 50 - 10 µm, in den Kreisläufen
Versorgungsanschluss 1 (Stadtwasser)	Anschluss für 1" Schlauch
Versorgungsanschluss 2 (Druckluft)	6 - 10 bar (110 l / min.), Anschluss für 12 mm Druckluftschlauch
Ablaufverbindung (Spülwasser)	(mit integrierter Hebeanlage) Anschluss für 1" Schlauch
Abluftverbindung	Ø 160 mm, Absaugleistung bauseitig 200 - 300 m ³ / h
Aufstellmaß	1.800 x 1.100 mm
Betriebsvoraussetzung Raumtemperatur	ca. 20 - 35 °C
Betriebsgeräusch	59 dB (A)
Leergewicht	460 kg

Draufsicht



• Empfohlener Wartungsbereich

Frontansicht



Leistungsbeschreibung der Anlage in Vollausrüstung. Durch bauliche Änderungen bedingte oder dem technischen Fortschritt dienende Änderungen vorbehalten. © kolb GmbH 2024