



MaintClean®

Maschinenpflegereiniger zur Entfernung von Kalk und sämtlicher Biologie aus Elektronik-Reinigungsanlagen

Artikelnummer: 090630-CN10 // VPE: 2 x 5 l Kanister

CLEANING TECHNOLOGY

Made in Germany



Anwendungsübersicht

Der Reiniger beseitigt Rückstände aus der Lötproduktion und pflegt die Prozesselemente der Maschine. Neben Kalk werden Bakterien und Pilze entfernt. Durch die Dampfphase werden auch für Flüssigkeiten schwer zugängliche Bereiche optimal gesäubert.

MaintClean kann sowohl dem Prozessspülwasser zugesetzt werden, als auch bei einem Wartungszyklus mit Stadtwasser in den Reinigungstank zur Tank- und Kreislaufreinigung gegeben werden.

Eine Kanisterfüllung reicht für einen Reinigungsvorgang bei Tankgrößen bis zu 75 l.

Bitte nur gemäß der **kolb**-Verfahrensanweisung und unter Beachtung des Sicherheitsdatenblattes verwenden. Die Anwendungsinformationen können auch über info@kolb-ct.com angefragt werden.

Technische Daten	
Farbe	gelb-orange
pH-Wert bei 20 °C	< 1
Flammpunkt	> 100 °C
VOC-Gehalt	< 20 %
Wasserlöslichkeit	vollkommen löslich
Anwendung für Wartung	5 l bis Tankvolumen 75 l max.
Anwendung im Prozess	20 - 50 ml auf 10 l Wasser
Anwendungstemperatur	20 - 45 °C
Lagerung im Originalgebinde	10 - 30 °C
CLP / GHS	GHS 05
MaintClean® pflegt die Reinigungsanlage, verlängert so deren Lebensdauer und ist nach Neutralisation zu 90 % biologisch abbaubar. Konzentrat für die Anmischung mit Wasser	

kolb MaintClean® ist auf der Grundlage eigener interner Überprüfungen, von Lieferanten gelieferter Analysen und / oder Materialzertifizierungen der in der Produktion der kolb Cleaning Technology GmbH verwendeten Rohstoffe konform mit allen weltweiten gesetzlichen Verordnungen und Direktiven (REACH, RoHS, TSCA etc.)

Verunreinigungen	
Kalk	++
Bakterien	++
Pilze	++
Staub / Fett / Öl	++
Maschinentechnologien	
Sprühsysteme (PowerSpray®)	++
Sprüh-Tauchsysteme	++
Luft-Tauchsysteme (AirFlow®)	++
Ultraschallsysteme	++
Manuelle Anwendung	++
++ = optimal einsetzbar, + = empfohlen, o = optional einsetzbar, – = nicht empfohlen	
Bitte beachten: Diese Tabelle gibt lediglich eine allgemeine Übersicht zu den Spezifikationen des Reinigers. Reinigungsversuche sind sinnvoll und notwendig, um die optimale Einstellung des Reingers zu ermitteln.	
Diese Versuche können nach Absprache direkt im kolb Technikum in Willich oder Shanghai, China, durchgeführt oder von ihrem lokalen kolb Partner veranlasst werden.	

Bei allen Angaben sind Änderungen vorbehalten, die dem technischen Fortschritt dienen oder durch entwicklungs-technische Vorgaben bedingt sind.

© kolb GmbH 2024



MaintClean®

Maschinenpflegereiniger zur Entfernung von Kalk und sämtlicher Biologie aus Elektronik-Reinigungsanlagen

Artikelnummer: 090630-CN10 // VPE: 2 x 5 l Kanister

CLEANING TECHNOLOGY

Made in Germany



Wartungsreinigung für Reinigungssysteme

Kalkablagerungen in wasserführenden Systemen können zu Funktionsstörungen und sogar mechanischen Schäden führen und damit erhebliche Kosten verursachen.

Sich ablagernder Kalk kann korrosiv (zersetzend) wirken und damit nach bestimmter Zeit im System verbaute Polymer- und Metallteile beschädigen.

Kalkaufbauten können Funktionsstörungen z.B. an Düsen oder beweglichen Teilen (z.B. Spührotoren) verursachen.

Biologische Einträge im Spülwasser durch Werkstücke, Platinen, Rahmen etc. können zu erheblicher Geruchsbelästigung führen. Hier wirkt MaintClean® desinfizierend. Ansammlungen von Pilzen und Bakterien werden neutralisiert und abtransportiert.

kolb MaintClean® beseitigt Kalk sowie Rückstände aus der Lötproduktion und pflegt die Prozesselemente der Maschine. Außerdem entfernt der Reiniger Bakterien und Pilze. Durch seine Dampfphase erreicht er dabei auch für Flüssigkeiten schwer zugängliche Bereiche.

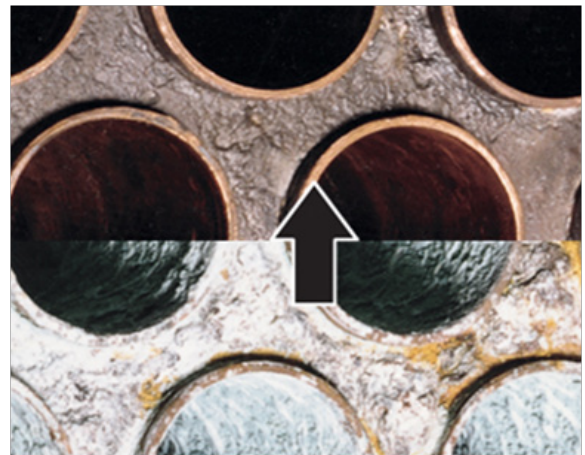
MaintClean®

- reinigt die Reinigungsanlage von Innen
- entfernt Kalk, Bakterien / Pilze und Partikel aus dem/den Spülwassertanks
- entfernt Kalk, Bakterien / Pilze, Stäube und Partikel in der Gasphase
- schützt und pflegt Gummi und Metallteile
- beugt Funktionsstörungen vor
- verlängert die Lebensdauer der Maschine

MaintClean® kann sowohl dem Prozessspülwasser zugesetzt werden, als auch bei einem Wartungszyklus mit Stadtwasser in den Reinigungstank zur Tank- und Kreislaufreinigung gegeben werden (eine Kanisterfüllung reicht für einen Reinigungsvorgang bei Tankgrößen bis zu 75 l.)

MaintClean® nicht zusammen mit chlorhaltigen Reinigern verwenden.

kolb empfiehlt ein Reinigungssystem zwei Mal im Jahr mit MaintClean® zu reinigen.



Kalkinkrustierungen vor und nach der Behandlung mit MaintClean®



Bakterieneintrag in Spülwasser durch Reinigungsgüter